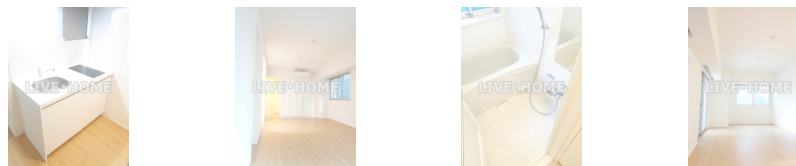
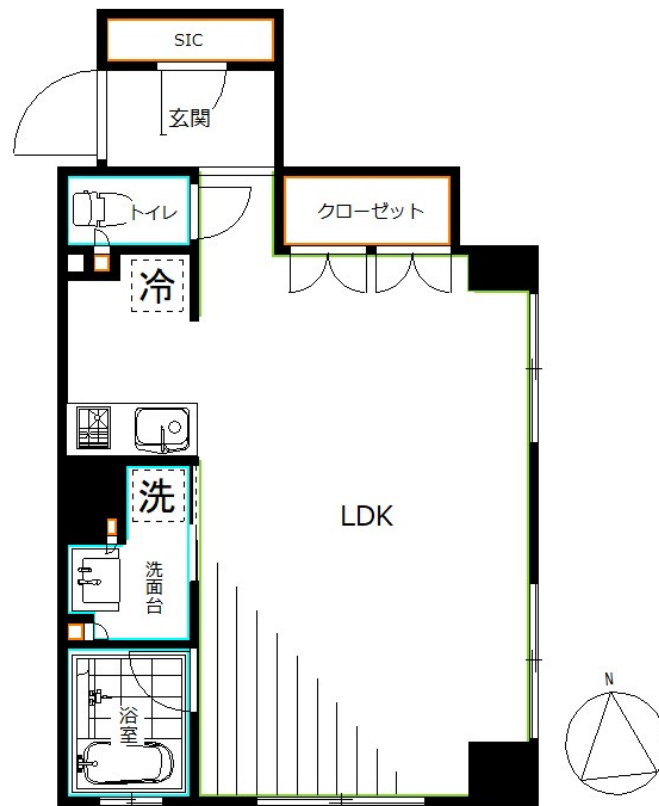


# FOR RENT

## WIC オートロック システムキッチン 独立

2面採光,オートロック,モニタ付オートロック,角住戸,玄関ホール,東南角住戸,陽当たり良好,閑静な住宅街,始発駅,防犯カメラ,メールボックス



間取りの「S」はサービスルーム(納戸)です。

図面と現況が異なる場合は現況が優先となります。

賃料	144,000円		
間取り	1R	物件種別	マンション
管理費	10,000円	共益費	-
雑費	-		
敷金	1ヶ月	礼金	無
敷引/償却金	-/-	保証金	-
交通	東京メトロ丸ノ内線 方南町駅 徒歩5分 京王線 代田橋駅 徒歩20分		
物件所在地	東京都杉並区方南2丁目		
建物名・部屋番号			
構造・規模	鉄筋コンクリート 7階建 1階		
専有面積	35.03㎡	向き	南
築年月	2020年6月	入居時期	即時
仲介料	-	損害保険	有
更新料	新賃料 1ヶ月	契約期間	2年
駐車場	駐輪場		
その他費用	[一時金] 鍵交換費用: 16,500円		
入居諸条件	性別不問 法人可 単身可		
保証会社	必須 初回:総賃料50% 1年毎に20% 振込手数料220円		
設備	2口コンロ,BS,CS,IHクッキングヒーター,TVインターホン,インターホン,エアコン,オートバス		
備考	BS・CS・防犯カメラ・TV付きオートロック・宅配ボックス・2面採光		

情報更新日 2026年1月9日

No.LK070753



東京都知事(4)第91873号

(公社)全日本不動産協会、(公社)首都圏不動産公正取引協議会

### 株式会社ライブ・ホーム 高円寺本店

東京都杉並区高円寺南4丁目27-10 TIGERDEN6F

TEL:03-5307-6655

FAX:03-5307-6657

E-mail: kouenji@livehome.ne.jp



携帯サイトから物件詳細を閲覧できます!

取引態様	手数料負担の割合	貸主	借主
仲介元付(一般)	手数料配分の割合	元付	客付