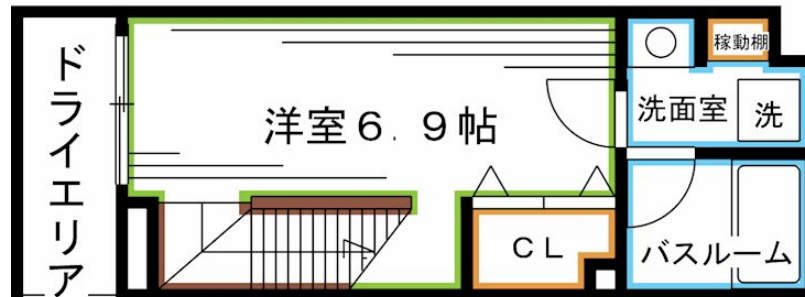


# FOR RENT

## T V付オートロック・デザイナーズ・敷地内ご

オートロック,ディンプルキー,メゾネット,モニタ付オートロック,デザイナーズ,閑静な住宅街,メールボックス



間取りの「S」はサービスルーム(納戸)です。

図面と現況が異なる場合は現況が優先となります。

賃料	156,000円		
間取り	1LDK	物件種別	マンション
管理費	8,000円	共益費	-
雑費	-		
敷金	1ヶ月	礼金	無
敷引/償却金	-/-	保証金	-
交通	中央線 高円寺駅 徒歩6分 東京メトロ丸ノ内線 東高円寺駅 徒歩12分		
物件所在地	東京都杉並区高円寺南4丁目		
建物名・部屋番号			
構造・規模	鉄筋コンクリート 4階建 1階		
専有面積	40.77㎡	向き	南
築年月	2018年12月	入居時期	即時
仲介料	-	損害保険	有
更新料	新賃料 1ヶ月	契約期間	2年
駐車場	駐輪場		
その他費用	[備考] 退去時ハウスクリーニング費用は借主負担		
入居諸条件	性別不問 二人可 法人可 単身可		
保証会社	必須 初回保証料：総賃料の50%～		
設備	2口コンロ,LAN,T Vインターホン,インターホン,エアコン,オートバス,ガスコンロ設置済,クローゼ		
備考	オートロック TVモニターホン 宅配ボックス 追い炊き 浴室乾燥機		

情報更新日 2026年1月30日

No.LK069360



東京都知事(4)第91873号

(公社)全日本不動産協会、(公社)首都圏不動産公正取引協議会

株式会社リブ・ホーム 高円寺本店

東京都杉並区高円寺南4丁目27-10 TIGERDEN6F

TEL:03-5307-6655

FAX:03-5307-6657

E-mail: kouenji@livehome.ne.jp



携帯サイトから物件詳細を閲覧できます！

取引態様	手数料負担の割合	貸主	借主
仲介元付(一般)	手数料配分の割合	元付	客付