

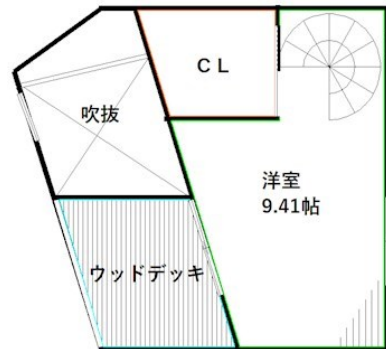
# FOR RENT

## 防犯カメラ・敷地内ごみ置き場・宅配ボックス

2F以上, 2面採光, 3方角住戸, 3面採光, オートロック, モニタ付オートロック, ワイドバルコニー, 角住戸, 玄関ホール, 最上階, 振り分け, 吹抜け, 東南角住戸, デザイナーズ, 閑静な住宅街, 防犯カメラ, メール



バスルーム



間取りの「S」はサービスルーム(納戸)です。

図面と現況が異なる場合は現況が優先となります。

賃料	139,900円		
間取り	1LDK	物件種別	アパート
管理費	8,000円	共益費	無
雑費	無		
敷金	1ヶ月	礼金	1ヶ月
敷引/償却金	-/-	保証金	無
交通	西武新宿線 沼袋駅 徒歩5分 都営大江戸線 新江古田駅 徒歩16分		
物件所在地	東京都中野区沼袋 2丁目		
建物名・部屋番号			
構造・規模	木造 3階建 1-2階		
専有面積	49.56㎡	向き	北
築年月	2012年10月	入居時期	2025年8月中旬
仲介料	-	損害保険	有
更新料	新賃料 1ヶ月	契約期間	2年
駐車場	駐輪場		
その他費用			
入居諸条件	性別不問 二人可 法人可 単身可 友人同士可		
保証会社	必須 初回総賃料の50%		
設備	3口以上コンロ, IHクッキングヒーター, TVインターホン, インターホン, エアコン, オートバス, カウン		
備考	オシャレなデザイナーズマンション。インターネット無料で使い放題です。バイク置場有り。		

情報更新日 2025年7月4日

No.LK065727



東京都知事(4)第91873号  
(公社)全日本不動産協会、(公社)首都圏不動産公正取引協議会

### 株式会社ライブ・ホーム 高円寺本店

東京都杉並区高円寺南4丁目27-10 TIGERDEN6F  
TEL:03-5307-6655 FAX:03-5307-6657  
E-mail: kouenji@livehome.ne.jp



携帯サイトから物件詳細を閲覧できます!

取引態様	手数料負担の割合	貸主	借主
仲介元付(一般)	手数料配分の割合	元付	客付