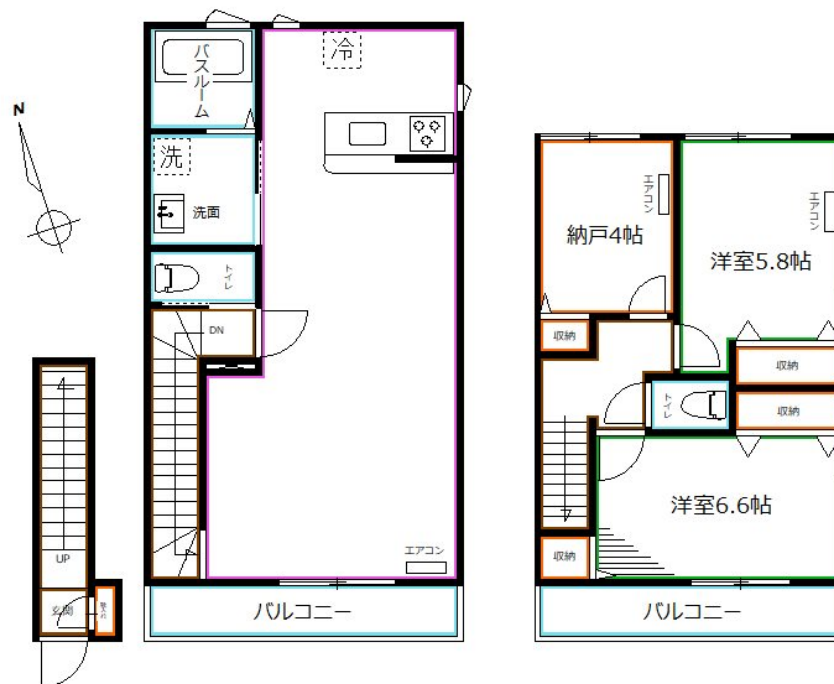


閑静な住宅街・1フロア2住戸・敷地ないゴミ

1フロア2住戸, 2F以上, 2面採光, 3面採光, ダブルロック, ディンプルキー, 角住戸, 玄関ホール, 最上階, 振り分け, 東南角住戸, 南面バルコニー, 陽当たり良好, 閑静な住宅街



間取りの「S」はサービスルーム(納戸)です。

図面と現況が異なる場合は現況が優先となります。

賃料	248,000円		
間取り	2SLDK	物件種別	アパート
管理費	4,500円	共益費	-
雑費	-		
敷金	1ヶ月	礼金	1ヶ月
敷引/償却金	-/-	保証金	-
交通	東京メトロ丸ノ内線 新高円寺駅 徒歩9分 中央線 高円寺駅 徒歩19分		
物件所在地	東京都杉並区堀ノ内3丁目		
建物名・部屋番号			
構造・規模	木造 2階建 2階		
専有面積	86.91㎡	向き	南
築年月	2025年6月	入居時期	即時
仲介料	-	損害保険	有
更新料	新賃料 1ヶ月	契約期間	2年
駐車場			
その他費用	[一時金] 鍵交換費用: 40,700円 [備考] 1年未満の解約で賃料1ヶ月		
入居諸条件	性別不問 二人可 法人可 子供可		
保証会社	必須 初回総賃料50% 1年ごとに1万円 振込手数料330円		
設備	3口以上コンロ, C A T V, T V インターホン, インターホン, エアコン, オートバス, カウンターキッチン,		
備考			

情報更新日 2025年12月14日

No.LK064371



東京都知事(4)第91873号

(公社)全日本不動産協会、(公社)首都圏不動産公正取引協議会

株式会社リブ・ホーム 高円寺本店

東京都杉並区高円寺南4丁目27-10 TIGERDEN6F

TEL:03-5307-6655

FAX:03-5307-6657

E-mail: kouenji@livehome.ne.jp



携帯サイトから物件詳細を閲覧できます！

取引態様	手数料負担の割合	貸主	借主
仲介元付(一般)	手数料配分の割合	元付	客付