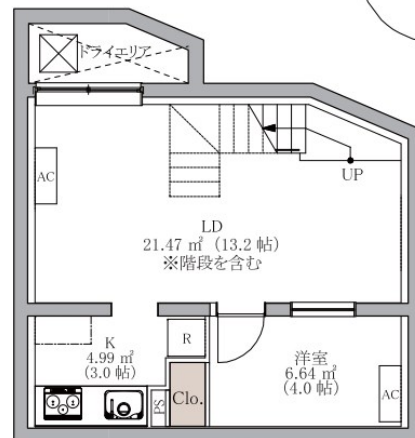
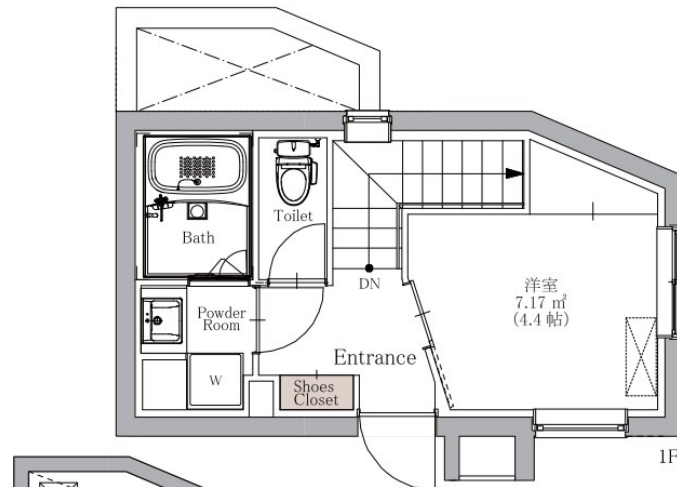
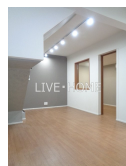


## T V付オートロック・敷地ないゴミ置き場・宅

オートロック,モニタ付オートロック,玄関ホール,南西角住戸,陽当たり良好,デザイナーズ,駅前,メールボックス



Bm Type 2LDK (102)  
55.54m<sup>2</sup> (16.80坪)



間取りの「S」はサービスルーム(納戸)です。

図面と現況が異なる場合は現況が優先となります。

賃料	265,000円		
間取り	2LDK	物件種別	マンション
管理費	15,000円	共益費	無
雑費	-		
敷金	1ヶ月	礼金	無
敷引/償却金	-/-	保証金	-
交通	中央・総武線各停 阿佐ヶ谷駅 徒歩3分 東京メトロ丸ノ内線 南阿佐ヶ谷駅 徒歩11分		
物件所在地	東京都杉並区阿佐谷南3丁目		
建物名・部屋番号			
構造・規模	鉄筋コンクリート 4階建 B1-1階		
専有面積	55.54m <sup>2</sup>	向き	西
築年月	2025年3月	入居時期	即時
仲介料	-	損害保険	有 26,000円 24ヶ月
更新料	新賃料 1ヶ月	契約期間	2年
駐車場			
その他費用	[一時金] 24hサポート: 16,500円 [備考] 退去時ハウスクリーニング費用は借主負担		
入居諸条件	性別不問 法人可 単身可		
保証会社	必須 初回保証委託料総賃料の50%、月額保証料700円+口座振替手数料440円。		
設備	24時間換気システム, 2口コンロ, 3口以上コンロ, IHクッキングヒーター, TVインターホン, インター		
備考			

情報更新日 2026年2月13日

No.LK062651



東京都知事(4)第91873号

(公社)全日本不動産協会、(公社)首都圏不動産公正取引協議会

株式会社リブ・ホーム 高円寺本店

東京都杉並区高円寺南4丁目27-10 TIGERDEN6F

TEL:03-5307-6655

FAX:03-5307-6657

E-mail: kouenji@livehome.ne.jp



携帯サイトから物件詳細を閲覧できます！

取引態様	手数料負担の割合	貸主	借主
仲介元付(一般)	手数料配分の割合	元付	客付