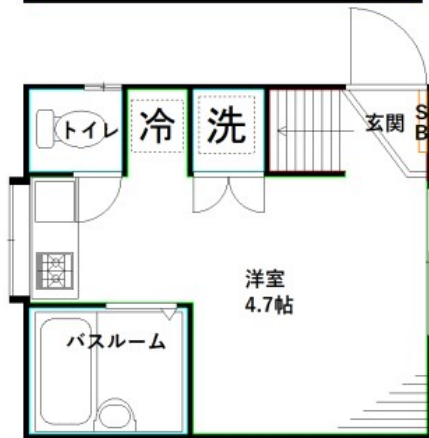
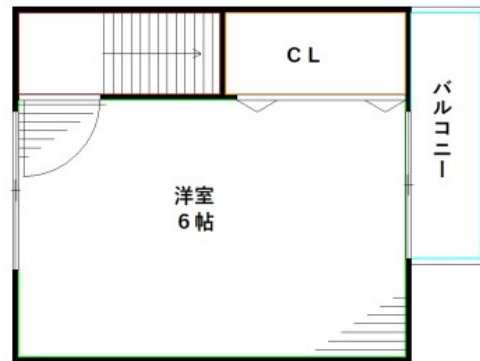


# FOR RENT

## バストイレ別 メゾネット 追炊き 2口コンロ

2F以上,3面採光,メゾネット,角住戸,玄関ホール,最上階,振り分け,全室南向き,陽当たり良好,リノベーション,閑静な住宅街,防犯カメラ,平置駐車場



間取りの「S」はサービスルーム(納戸)です。

図面と現況が異なる場合は現況が優先となります。

賃料	79,000円		
間取り	1DK	物件種別	アパート
管理費	無	共益費	-
雑費	-		
敷金	無	礼金	無
敷引/償却金	-/-	保証金	-
交通	東京メトロ丸ノ内線 南阿佐ヶ谷駅 徒歩15分 東京メトロ丸ノ内線 新高円寺駅 徒歩15分		
物件所在地	東京都杉並区成田東1丁目		
建物名・部屋番号			
構造・規模	木造 2階建 1-2階		
専有面積	34.48㎡	向き	南
築年月	1964年1月	入居時期	即時
仲介料	-	損害保険	有
更新料	新賃料 1ヶ月	契約期間	定期借家契約 2年
駐車場	有(敷地内) 16500円/月 ~ 駐輪場		
その他費用	[一時金] クリーニング費用: 70,000円 [備考] 退去時ハウスクリーニング費用は借主負担		
入居諸条件	性別不問 二人可 法人可 ルームシェア相談		
保証会社	必須 賃料総額等の50% 1.5万円/年		
設備	2口コンロ,インターホン,エアコン,オートバス,ガスコンロ設置可,クローゼット,シャワー,シューズボ		
備考			

情報更新日 2023年11月28日

No.LK028297



東京都知事(3)第91873号

(公社)全日本不動産協会、(公社)首都圏不動産公正取引協議会

### 株式会社ライブ・ホーム 高円寺本店

東京都杉並区高円寺南4丁目27-10 TIGERDEN6F

TEL:03-5307-6655

FAX:03-5307-6657

E-mail: kouenji@livehome.ne.jp



携帯サイトから物件詳細を閲覧できます!

取引態様	手数料負担の割合	貸主	借主
仲介元付(一般)	手数料配分の割合	元付	客付