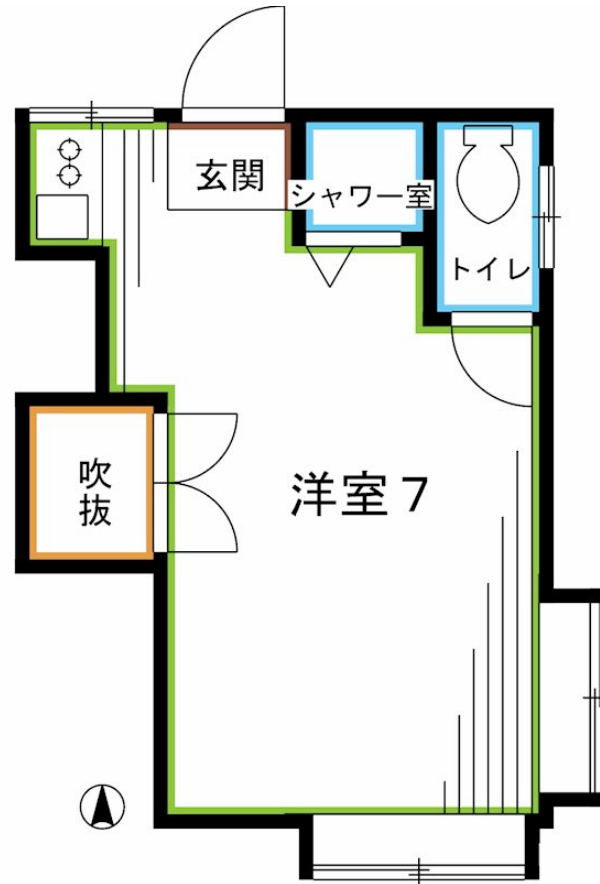


FOR RENT

南向きで明るいお部屋 周辺施設豊富でお買い物

2面採光,角住戸,全室南向き,東南角住戸,南西角住戸,南面リビング,内装リフォーム済,リノベーション,閑静な住宅街



間取りの「S」はサービスルーム(納戸)です。

図面と現況が異なる場合は現況が優先となります。

賃料	54,000円		
間取り	1R	物件種別	アパート
管理費	3,000円	共益費	-
雑費	-		
敷金	1ヶ月	礼金	無
敷引/償却金	-/-	保証金	-
交通	西武新宿線 野方駅 徒歩3分 中央・総武線各停 高円寺駅 徒歩25分		
物件所在地	東京都中野区野方4丁目		
建物名・部屋番号			
構造・規模	木造 2階建 1階		
専有面積	15㎡	向き	南
築年月	1980年1月	入居時期	即時
仲介料	-	損害保険	有
更新料	新賃料 1ヶ月	契約期間	定期借家契約 2年
駐車場	駐輪場		
その他費用			
入居諸条件	性別不問 法人可 単身可		
保証会社	必須 初回総賃料等の50%		
設備	インターホン,エアコン,ガスコンロ設置可,クローゼット,シャワー,ネット使用料不要,ネット専用回線,		
備考	定期借家(再契約型) ガスコンロ設置可 エアコン		

情報更新日 2026年7月7日

No.LK013098



東京都知事(4)第91873号

(公社)全日本不動産協会、(公社)首都圏不動産公正取引協議会

株式会社ライブ・ホーム 高円寺本店

東京都杉並区高円寺南4丁目27-10 TIGERDEN6F

TEL:03-5307-6655

FAX:03-5307-6657

E-mail: kouenji@livehome.ne.jp



携帯サイトから物件詳細を閲覧できます!

取引態様	手数料負担の割合	貸主	借主
仲介元付(一般)	手数料配分の割合	元付	客付