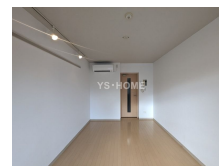
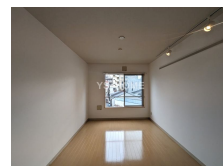
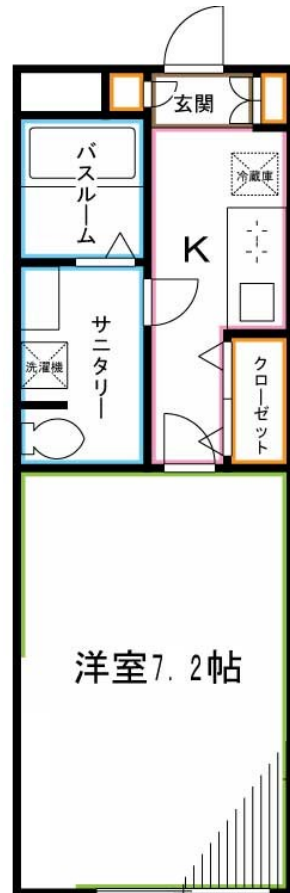


FOR RENT

2 F以上,最上階,陽当たり良好



間取りの「S」はサービスルーム(納戸)です。

図面と現況が異なる場合は現況が優先となります。

賃料	94,000円		
間取り	1K	物件種別	マンション
管理費	4,000円	共益費	無
雑費	無		
敷金	1ヶ月	礼金	1ヶ月
敷引/償却金	-/-	保証金	-
交通	中央線 阿佐ヶ谷駅 徒歩4分 東京メトロ丸ノ内線 南阿佐ヶ谷駅 徒歩9分		
物件所在地	東京都杉並区阿佐谷南2丁目		
建物名・部屋番号			
構造・規模	鉄筋コンクリート 3階建 3階		
専有面積	23.8㎡	向き	西
築年月	2006年10月	入居時期	相談
仲介料	1.1ヶ月	損害保険	有 15,000円 24ヶ月
更新料	新賃料 1ヶ月	契約期間	2年
駐車場	駐輪場		
その他費用	[一時金] 暗証番号初期登録作業料: 11,000円 [備考] 退去時クリーニング費は借主負担 24時間サポート:月額1,540円		
入居諸条件	性別不問 法人相談 単身可		
保証会社	必須 初回:総賃料の40%、年毎:10,000円		
設備	24時間換気システム, 2口コンロ, CATV, インターホン, エアコン, ガスコンロ設置済, クローゼット,		
備考	お部屋探しは荻窪駅 徒歩1分 ワイエス・ホーム荻窪店まで 当社は総合仲介会社なので他社様インターネット掲載物件も一括紹介できますのでお気軽にお問い合わせくださいませ		

情報更新日 2026年6月20日

No.YO094493

お問合せ先



東京都知事(6)第76855号
(公社)全日本不動産協会、(公社)首都圏不動産公正取引協議会

株式会社ワイエス・ホーム 荻窪店

東京都杉並区荻窪5丁目27-8 FCビル5F
TEL:03-5347-9655 FAX:03-5347-9677
E-mail: ogikubo@yshome.co.jp
URL: http://www.yshome.jp



携帯サイトから物件詳細を閲覧できます!

取引態様	手数料負担の割合	貸主	借主
仲介先物	手数料配分の割合	元付	客付