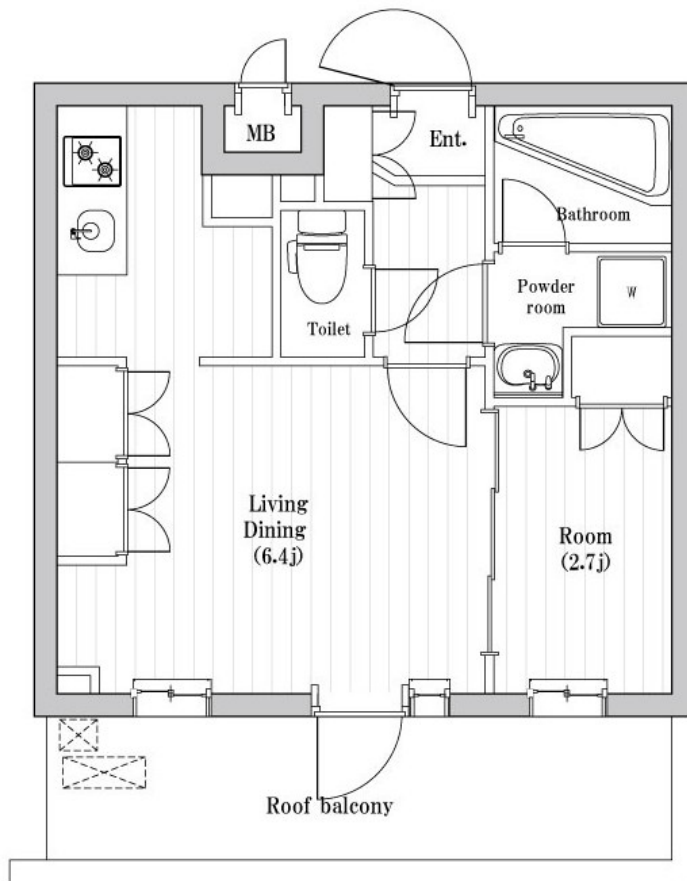


FOR RENT

BT別 AL

2F以上,オートロック,モニタ付オートロック,角住戸,閑静な住宅街



賃料	158,000円		
間取り	1DK	物件種別	マンション
管理費	10,000円	共益費	-
雑費	-		
敷金	1ヶ月	礼金	無
敷引/償却金	-/-	保証金	-
交通	中央線 東中野駅 徒歩6分 東京メトロ東西線 落合(東京)駅 徒歩8分		
物件所在地	東京都中野区東中野5丁目		
建物名・部屋番号			
構造・規模	鉄筋コンクリート 5階建 4階		
専有面積	28.67㎡	向き	
築年月	2023年7月31日	入居時期	2026年8月下旬
仲介料	-	損害保険	有 23,000円 24ヶ月
更新料	新賃料 1.5ヶ月	契約期間	2年
駐車場	駐輪場 バイク置き場		
その他費用	[一時金] 鍵交換費用:22,000円 入居中サポート:16,500円 [備考] 短期解約違約金有り(1年未満1ヶ月)		
入居諸条件	性別不問 二人可 法人可 ルームシェア可 単身可		
保証会社	必須 初回 総賃料の30%		
設備	2口コンロ, CATV, TVインターホン, インターホン, エアコン, オートバス, クローゼット, システムキ		
備考			

間取りの「S」はサービスルーム(納戸)です。

図面と現況が異なる場合は現況が優先となります。

情報更新日 2026年7月5日

No.LH087526



東京都知事(4)第91873号

(公社)全日本不動産協会、(公社)首都圏不動産公正取引協議会

株式会社ライブ・ホーム 東中野店

東京都中野区東中野1丁目58-11 セリタビル3F

TEL:03-5337-8666

FAX:03-5337-8667

E-mail: higashinakano@livehome.ne.jp

URL: http://www.livehome.ne.jp/



携帯サイトから物件詳細を閲覧できます!

取引態様	手数料負担の割合	貸主	借主
仲介元付(一般)	手数料配分の割合	元付	客付