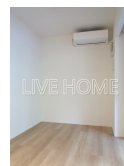
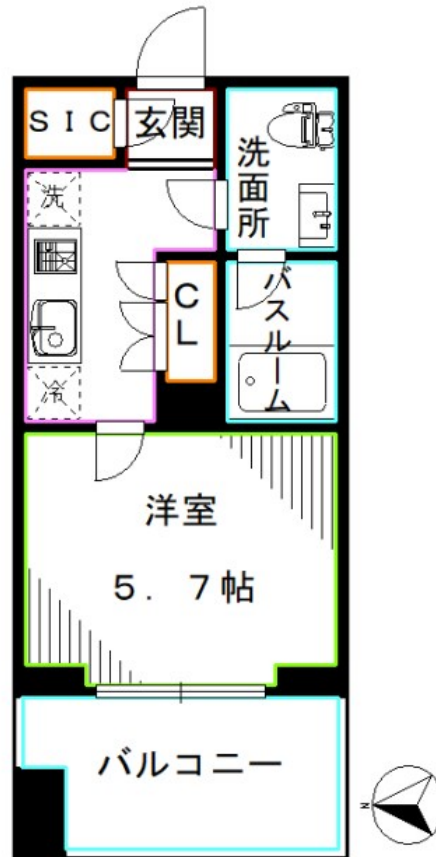


FOR RENT

オートロック TVモニターホン ディスポーザー

モニタ付オートロック,閑静な住宅街,分譲タイプ,防犯カメラ



間取りの「S」はサービスルーム(納戸)です。

図面と現況が異なる場合は現況が優先となります。

賃料	135,000円		
間取り	1K	物件種別	マンション
管理費	無	共益費	無
雑費	無		
敷金	1ヶ月	礼金	1ヶ月
敷引/償却金	-/-	保証金	無
交通	中央・総武線各停 東中野駅 徒歩9分 東京メトロ東西線 落合(東京)駅 徒歩7分		
物件所在地	東京都中野区東中野5丁目		
建物名・部屋番号			
構造・規模	鉄筋コンクリート 9階建 1階		
専有面積	24.27㎡	向き	西
築年月	2011年11月	入居時期	2026年7月中旬
仲介料	-	損害保険	有
更新料	新賃料 1ヶ月	契約期間	2年
駐車場	要問い合わせ 駐輪場		
その他費用	[一時金] 鍵交換費: 44,000円 24時間サポート: 16,500円 [備考] 退去時ハウスクリーニング費用は借主負担		
入居諸条件	ペット可 楽器等の使用可 性別不問 法人可		
保証会社	必須 初回: 総賃料の40% 1年毎に8,000円		
設備	24時間換気システム, 2口コンロ, TVインターホン, エアコン, ガスコンロ設置済, クローゼット, システ		
備考	オートロック TVモニターホン ディスポーザー付き 床暖房		

情報更新日 2026年7月6日

No.LH087256



東京都知事(4)第91873号
(公社)全日本不動産協会、(公社)首都圏不動産公正取引協議会
株式会社ライブ・ホーム 東中野店
東京都中野区東中野1丁目58-11 セリタビル3F
TEL:03-5337-8666 FAX:03-5337-8667
E-mail: higashinakano@livehome.ne.jp
URL: http://www.livehome.ne.jp/



携帯サイトから物件詳細を閲覧できます!

取引態様	手数料負担の割合	貸主	借主
仲介元付(一般)	手数料配分の割合	元付	客付