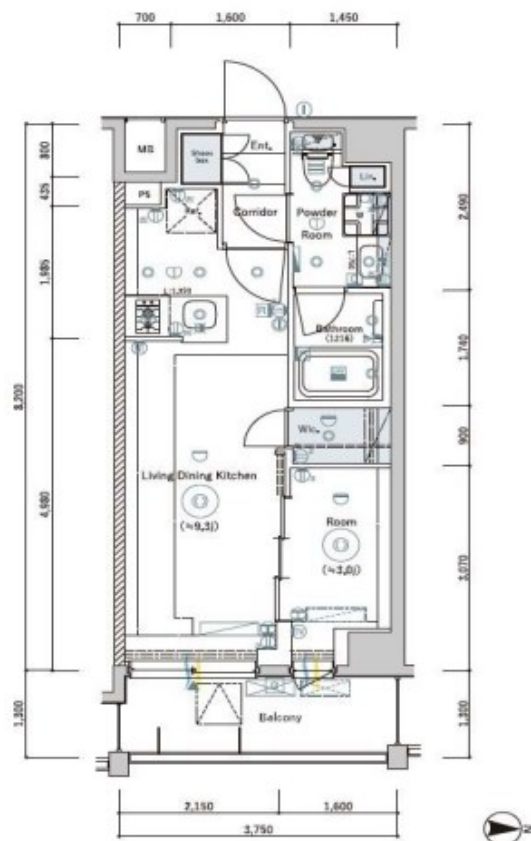


FOR RENT

浴室乾燥・追い焚き・独立洗面台・WIC・モニ

2F以上,オートロック,モニタ付オートロック,分譲タイプ,防犯カメラ



賃料	167,000円		
間取り	1LDK	物件種別	マンション
管理費	10,000円	共益費	-
雑費	-		
敷金	1ヶ月	礼金	1ヶ月
敷引/償却金	-/-	保証金	-
交通	東京メトロ東西線 高田馬場駅 徒歩3分 山手線 目白駅 徒歩10分		
物件所在地	東京都新宿区下落合1丁目		
建物名・部屋番号			
構造・規模	鉄筋コンクリート 8階建 6階		
専有面積	30.75㎡	向き	
築年月	2024年12月	入居時期	相談
仲介料	-	損害保険	有
更新料	新賃料 1ヶ月	契約期間	定期借家契約 2年
駐車場			
その他費用	[一時金] 24時間サポート: 24,200円 鍵交換: 33,000円 [備考] 退去時クリーニング費用は借主負担		
入居諸条件	ペット可 性別不問 二人可 法人可 単身可		
保証会社	必須 初回: 総賃料の40% 年1.4万円~		
設備	2口コンロ, B S, C S, T Vインターホン, ウォークインクローゼット, エアコン, オートバス, カウンター		
備考	浴室乾燥・追い焚き・独立洗面台・WIC・モニタ付AL		

間取りの「S」はサービスルーム(納戸)です。

図面と現況が異なる場合は現況が優先となります。

情報更新日 2026年6月28日

No.LH087053



東京都知事(4)第91873号

(公社)全日本不動産協会、(公社)首都圏不動産公正取引協議会

株式会社リブ・ホーム 東中野店

東京都中野区東中野1丁目58-11 セリタビル3F

TEL:03-5337-8666

FAX:03-5337-8667

E-mail: higashinakano@livehome.ne.jp

URL: http://www.livehome.ne.jp/



携帯サイトから物件詳細を閲覧できます!

取引態様	手数料負担の割合	貸主	借主
仲介元付(一般)	手数料配分の割合	元付	客付