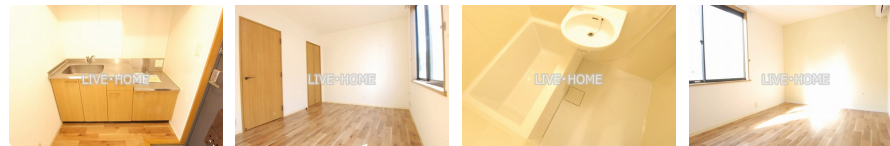
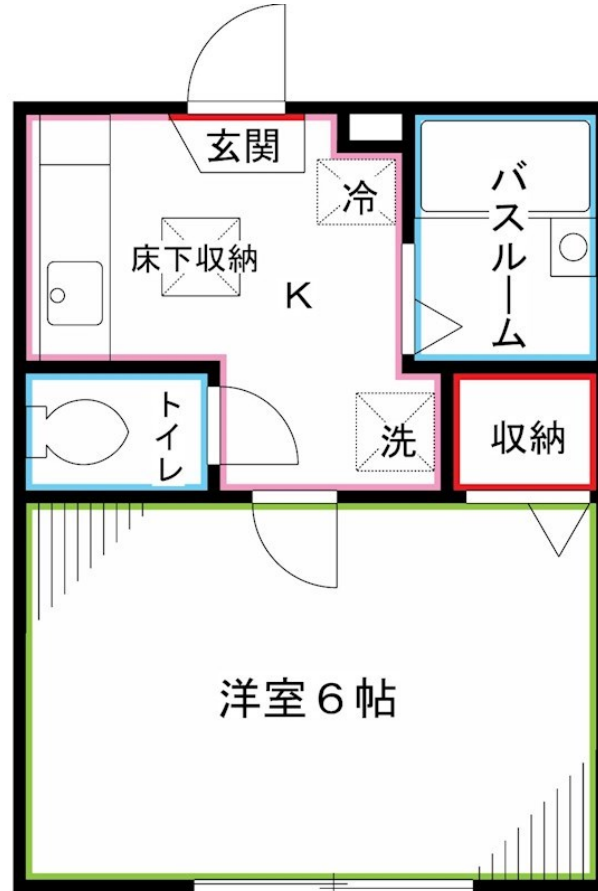


FOR RENT

バストイレ別 ウォシュレット 床下収納 2口

2面採光,角住戸,四方角部屋,当社管理物件,陽当たり良好,内装リフォーム済,リノベーション,閑静な住宅街,始発駅,メールボックス



間取りの「S」はサービスルーム(納戸)です。

図面と現況が異なる場合は現況が優先となります。

賃料	73,000円		
間取り	1K	物件種別	アパート
管理費	2,000円	共益費	-
雑費	-		
敷金	1ヶ月	礼金	1ヶ月
敷引/償却金	-/-	保証金	-
交通	東京メトロ丸ノ内線 方南町駅 徒歩2分 東京メトロ丸ノ内線 東高円寺駅 徒歩23分		
物件所在地	東京都杉並区方南2丁目		
建物名・部屋番号			
構造・規模	木造 2階建 1階		
専有面積	18.6㎡	向き	西
築年月	1997年4月	入居時期	2026年7月9日
仲介料	-	損害保険	有
更新料	新賃料 1ヶ月	契約期間	定期借家契約 2年
駐車場			
その他費用	[一時金] 24時間サポート: 16,500円 [備考] 再契約相談定借。		
入居諸条件	性別不問 法人可 単身可		
保証会社	必須 初回総賃料の50% 1200円/月		
設備	2口コンロ,インターホン,ガスコンロ設置可,クローゼット,シャワー,シューズボックス,ネット専用回線		
備考			

情報更新日 2026年7月2日

No.LH086882



東京都知事(4)第91873号

(公社)全日本不動産協会、(公社)首都圏不動産公正取引協議会

株式会社ライブ・ホーム 東中野店

東京都中野区東中野1丁目58-11 セリタビル3F

TEL:03-5337-8666

FAX:03-5337-8667

E-mail: higashinakano@livehome.ne.jp

URL: http://www.livehome.ne.jp/



携帯サイトから物件詳細を閲覧できます!

取引態様	手数料負担の割合	貸主	借主
代理	手数料配分の割合	元付	客付