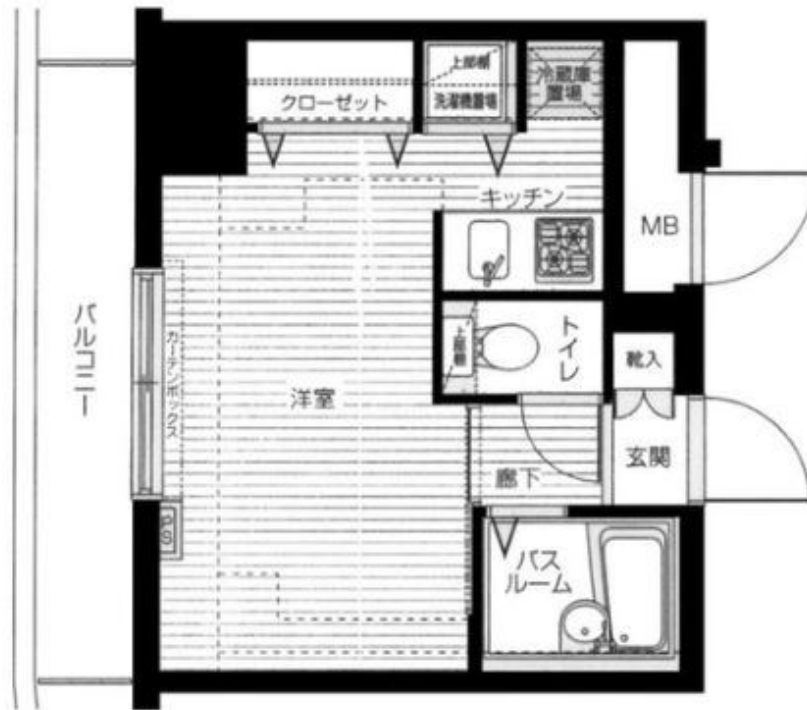


FOR RENT

TVモニターホン・2口ガスコンロ・浴室乾燥・

2F以上,オートロック,モニタ付オートロック,閑静な住宅街,防犯カメラ



賃料	83,000円		
間取り	1K	物件種別	マンション
管理費	10,000円	共益費	-
雑費	-		
敷金	無	礼金	無
敷引/償却金	-/-	保証金	-
交通	西武池袋線 椎名町駅 徒歩9分 西武新宿線 下落合駅 徒歩12分		
物件所在地	東京都新宿区下落合4丁目		
建物名・部屋番号			
構造・規模	鉄骨鉄筋コンクリート 13階建 3階		
専有面積	20.61㎡	向き	南
築年月	2003年12月	入居時期	2026年7月下旬
仲介料	-	損害保険	有
更新料	新賃料 1ヶ月	契約期間	2年
駐車場	駐輪場		
その他費用	[一時金] 24時間サポート: 16,500円 鍵交換代: 44,000円 クリーニング代: 55,000円 [備考] 退去時ハウスクリーニング費用は実費短期解約違約金あり		
入居諸条件	性別不問 法人可 単身可		
保証会社	必須 初回: 総賃料の50% 月次: 1.5%		
設備	2口コンロ, CATV, TVインターホン, ガスコンロ設置済, クローゼット, システムキッチン, シャワー,		
備考	TVモニターホン・2口ガスコンロ・浴室乾燥・AL・EV・宅配BOX		

間取りの「S」はサービスルーム(納戸)です。

図面と現況が異なる場合は現況が優先となります。

情報更新日 2026年7月7日

No.LH086716



東京都知事(4)第91873号

(公社)全日本不動産協会、(公社)首都圏不動産公正取引協議会

株式会社ライブ・ホーム 東中野店

東京都中野区東中野1丁目58-11 セリタビル3F

TEL:03-5337-8666

FAX:03-5337-8667

E-mail: higashinakano@livehome.ne.jp

URL: http://www.livehome.ne.jp/



携帯サイトから物件詳細を閲覧できます!

取引態様	手数料負担の割合	貸主	借主
仲介元付(一般)	手数料配分の割合	元付	客付