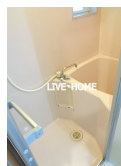
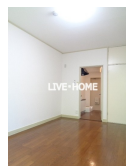
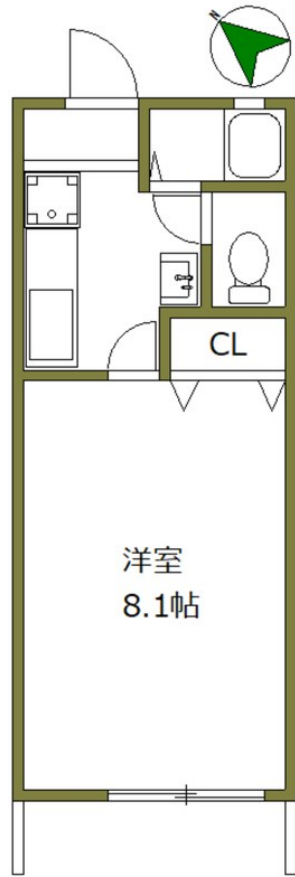


FOR RENT

バス・トイレ別 独立洗面台 2口コンロ設置可

2 F 以上, 当社管理物件, 南面バルコニー, 南面リビング, 陽当たり良好, 閑静な住宅街, メールボックス



間取りの「S」はサービスルーム(納戸)です。

図面と現況が異なる場合は現況が優先となります。

賃料	63,000円		
間取り	1K	物件種別	アパート
管理費	3,000円	共益費	-
雑費	-		
敷金	1ヶ月	礼金	無
敷引/償却金	-/-	保証金	-
交通	京王井の頭線 三鷹台駅 徒歩2分 京王井の頭線 井の頭公園駅 徒歩11分		
物件所在地	東京都三鷹市井の頭2丁目		
建物名・部屋番号			
構造・規模	木造 2階建 2階		
専有面積	22㎡	向き	
築年月	1990年12月	入居時期	即時
仲介料	-	損害保険	有
更新料	新賃料 1ヶ月	契約期間	2年
駐車場	駐輪場		
その他費用	[一時金] 24時間サポート: 16,500円 [備考] 1年未満の解約の場合は違約金 1ヶ月		
入居諸条件	性別不問 法人可 単身可		
保証会社	必須 初回総賃料等の50%	1200円/月	
設備	2口コンロ, TVインターホン, インターホン, エアコン, ガスコンロ設置可, クローゼット, シャワー, シャ		
備考			

情報更新日 2026年7月4日

No.LH086559



東京都知事(4)第91873号
(公社)全日本不動産協会、(公社)首都圏不動産公正取引協議会
株式会社リブ・ホーム 東中野店
東京都中野区東中野1丁目58-11 セリタビル3F
TEL:03-5337-8666 FAX:03-5337-8667
E-mail: higashinakano@livehome.ne.jp
URL: http://www.livehome.ne.jp/



携帯サイトから物件詳細を閲覧できます!

取引態様	手数料負担の割合	貸主	借主
仲介元付(一般)	手数料配分の割合	元付	客付