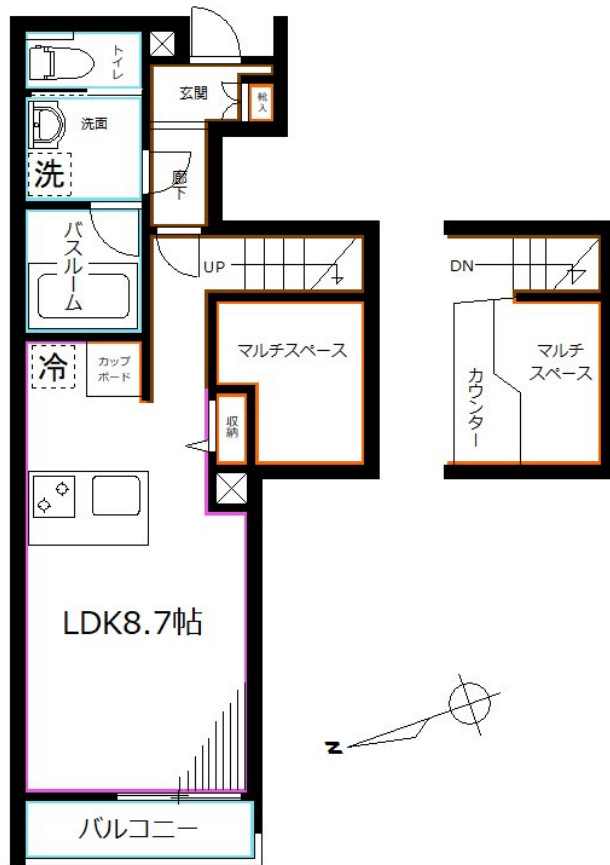


FOR RENT

TVモニターホン オートロック システムキッチン

オートロック,モニタ付オートロック,玄関ホール,陽当たり良好,閑静な住宅街,防犯カメラ,メールボックス



間取りの「S」はサービスルーム(納戸)です。

図面と現況が異なる場合は現況が優先となります。

賃料	132,000円		
間取り	1R	物件種別	アパート
管理費	5,000円	共益費	-
雑費	-		
敷金	無	礼金	1ヶ月
敷引/償却金	-/-	保証金	-
交通	中央線 阿佐ヶ谷駅 徒歩4分 東京メトロ丸ノ内線 南阿佐ヶ谷駅 徒歩10分		
物件所在地	東京都杉並区阿佐谷南3丁目		
建物名・部屋番号			
構造・規模	軽量鉄骨 3階建 1階		
専有面積	27.94㎡	向き	北西
築年月	2025年7月	入居時期	2026年7月下旬
仲介料	-	損害保険	有
更新料	新賃料 1ヶ月	契約期間	2年
駐車場	駐輪場		
その他費用	[一時金] 退去時のクリーニング代: 50,600円 鍵交換費用: 22,000円		
入居諸条件	性別不問 法人可 単身可		
保証会社	必須 初回: 33000円 月額: 1.6%		
設備	2口コンロ, TVインターホン, インターホン, ウォークインクローゼット, エアコン, オートバス, カウンタ		
備考	TVモニターホン オートロック システムキッチン 独立洗面台		

情報更新日 2026年7月2日

No.LH086397



東京都知事(4)第91873号
(公社)全日本不動産協会、(公社)首都圏不動産公正取引協議会
株式会社ライブ・ホーム 東中野店
東京都中野区東中野1丁目58-11 セリタビル3F
TEL:03-5337-8666 FAX:03-5337-8667
E-mail: higashinakano@livehome.ne.jp
URL: http://www.livehome.ne.jp/



携帯サイトから物件詳細を閲覧できます!

取引態様	手数料負担の割合	貸主	借主
仲介元付(一般)	手数料配分の割合	元付	客付