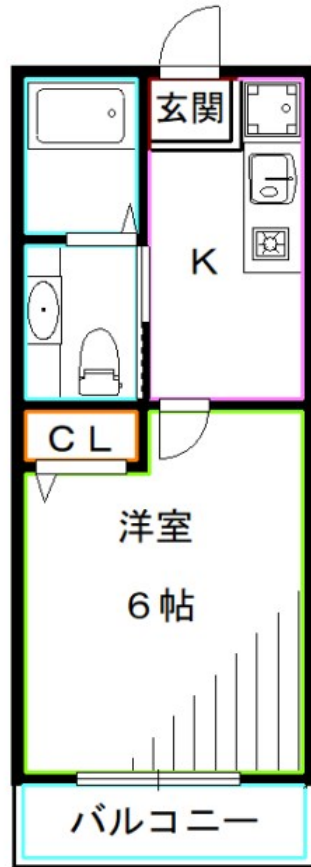


# FOR RENT

## モニター付オートロックで安心！システムキッチン

2F以上,モニター付オートロック,南面バルコニー,陽当たり良好,閑静な住宅街



賃料	90,000円		
間取り	1K	物件種別	マンション
管理費	5,000円	共益費	-
雑費	-		
敷金	1ヶ月	礼金	1ヶ月
敷引/償却金	-/-	保証金	-
交通	東京メトロ丸ノ内線 西新宿駅 徒歩5分 都営大江戸線 中野坂上駅 徒歩8分		
物件所在地	東京都新宿区北新宿2丁目		
建物名・部屋番号			
構造・規模	鉄筋コンクリート 4階建 2階		
専有面積	18㎡	向き	南
築年月	2001年6月	入居時期	即時
仲介料	-	損害保険	有 20,000円 24ヶ月
更新料	新賃料 1ヶ月	契約期間	2年
駐車場	近隣駐車場 35000円/月 ~ 駐輪場		
その他費用	[備考] 退去時ハウスクリーニング費用は借主負担		
入居諸条件	性別不問 法人可 単身可		
保証会社			
設備	LAN,TVインターホン,エアコン,ガスコンロ設置済,クローゼット,システムキッチン,シャワー,シュ		
備考	モニター付オートロックで安心！システムキッチンついてます		

間取りの「S」はサービスルーム(納戸)です。

図面と現況が異なる場合は現況が優先となります。

情報更新日 2026年6月14日

No.LH086210



東京都知事(4)第91873号  
(公社)全日本不動産協会、(公社)首都圏不動産公正取引協議会  
**株式会社ライブ・ホーム 東中野店**  
東京都中野区東中野1丁目58-11 セリタビル3F  
TEL:03-5337-8666 FAX:03-5337-8667  
E-mail: higashinakano@livehome.ne.jp  
URL: http://www.livehome.ne.jp/



携帯サイトから物件詳細を閲覧できます！

取引態様	手数料負担の割合	貸主	借主
仲介元付(一般)	手数料配分の割合	元付	客付