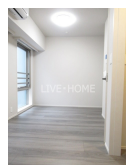
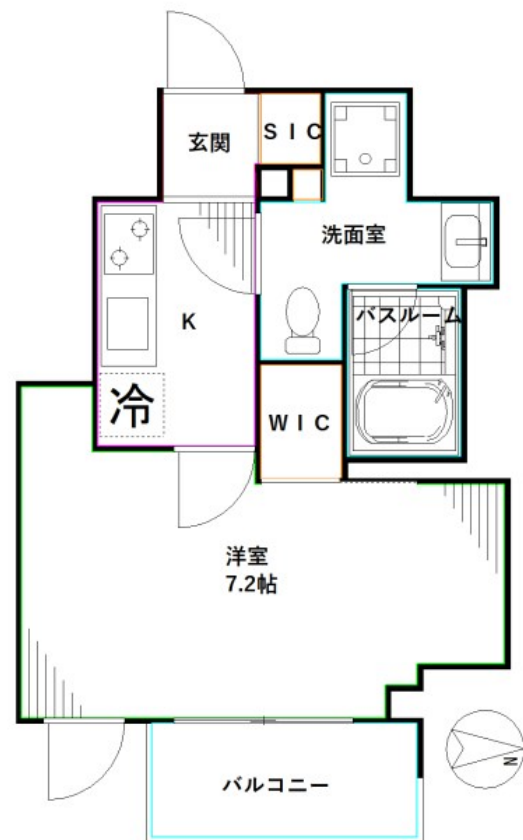
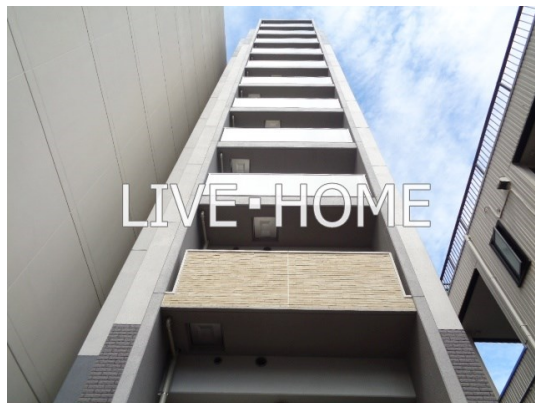


FOR RENT

TVモニターホン・独立洗面台・2口ガスコンロ・

2F以上,モニター付オートロック,玄関ホール,閑静な住宅街,防犯カメラ



間取りの「S」はサービスルーム(納戸)です。

図面と現況が異なる場合は現況が優先となります。

賃料	130,000円		
間取り	1K	物件種別	マンション
管理費	12,000円	共益費	-
雑費	-		
敷金	1ヶ月	礼金	1ヶ月
敷引/償却金	-/-	保証金	-
交通	西武新宿線 新井薬師前駅 徒歩9分 西武新宿線 沼袋駅 徒歩14分		
物件所在地	東京都中野区新井1丁目		
建物名・部屋番号			
構造・規模	鉄骨鉄筋コンクリート 12階建 3階		
専有面積	25.1㎡	向き	東
築年月	2022年1月	入居時期	2026年7月下旬
仲介料	-	損害保険	有
更新料	新賃料 1ヶ月	契約期間	2年
駐車場	駐輪場		
その他費用	[一時金] 鍵交換: 33,000円 [備考] 退去時ハウスクリーニング費用は借主負担		
入居諸条件	性別不問 法人可 単身可		
保証会社	必須 初回: 総賃料の50% 月次: 1%		
設備	2口コンロ, B S, C S, T Vインターホン, ウォークインクローゼット, エアコン, ガスコンロ設置済, クロ		
備考	TVモニターホン・独立洗面台・2口ガスコンロ・WIC・オートロック		

情報更新日 2026年6月13日

No.LH086172



東京都知事(4)第91873号
(公社)全日本不動産協会、(公社)首都圏不動産公正取引協議会
株式会社ライブ・ホーム 東中野店
東京都中野区東中野1丁目58-11 セリタビル3F
TEL:03-5337-8666 FAX:03-5337-8667
E-mail: higashinakano@livehome.ne.jp
URL: http://www.livehome.ne.jp/



携帯サイトから物件詳細を閲覧できます!

取引態様	手数料負担の割合	貸主	借主
仲介元付(一般)	手数料配分の割合	元付	客付