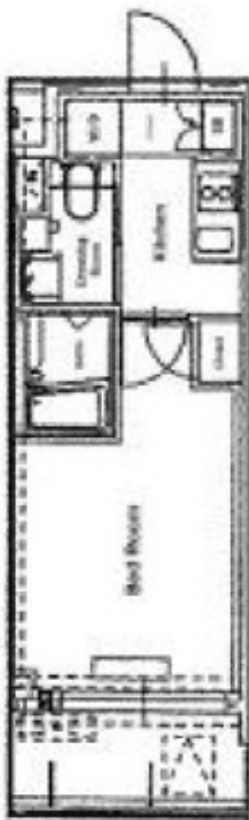


FOR RENT

ペット可 システムキッチン オートロック

オートロック,モニタ付オートロック,玄関ホール,陽当たり良好,閑静な住宅街,始発駅,防犯カメラ,平置駐車場



賃料	105,000円		
間取り	1K	物件種別	マンション
管理費	8,000円	共益費	無
雑費	無		
敷金	1ヶ月	礼金	1ヶ月
敷引/償却金	-/-	保証金	-
交通	東京メトロ丸ノ内線 方南町駅 徒歩7分 京王線 笹塚駅 徒歩17分		
物件所在地	東京都中野区南台5丁目		
建物名・部屋番号			
構造・規模	鉄筋コンクリート7階建1階		
専有面積	21.35㎡	向き	北東
築年月	2010年1月	入居時期	2026年6月下旬
仲介料	-	損害保険	有
更新料	新賃料 1ヶ月	契約期間	2年
駐車場	有(敷地内) 27500円/月 ~ 駐輪場		
その他費用	[一時金] 鍵交換費用: 30,800円 [備考] 退去時ハウスクリーニング費用は借主負担短期解約違約金有り(1年未満1ヶ月)		
入居諸条件	ペット可 性別不問 法人可 単身可		
保証会社	必須 初回: 総賃料総額の40% 月額: 1000円 他有		
設備	2口コンロ, B S, T V インターホン, インターホン, エアコン, ガスコンロ設置済, クローゼット, システム		
備考	ペット可 システムキッチン オートロック 浴室乾燥 宅配BOX		

間取りの「S」はサービスルーム(納戸)です。

図面と現況が異なる場合は現況が優先となります。

情報更新日 2026年6月13日

No.LH085781



東京都知事(4)第91873号

(公社)全日本不動産協会、(公社)首都圏不動産公正取引協議会

株式会社リブ・ホーム 東中野店

東京都中野区東中野1丁目58-11 セリタビル3F

TEL:03-5337-8666

FAX:03-5337-8667

E-mail: higashinakano@livehome.ne.jp

URL: http://www.livehome.ne.jp/



携帯サイトから物件詳細を閲覧できます!

取引態様	手数料負担の割合	貸主	借主
仲介元付(一般)	手数料配分の割合	元付	客付