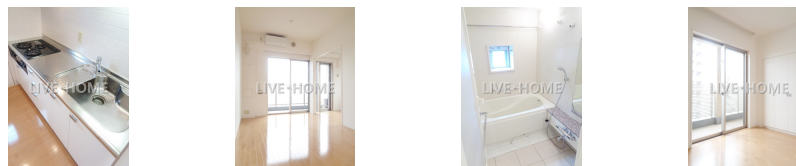
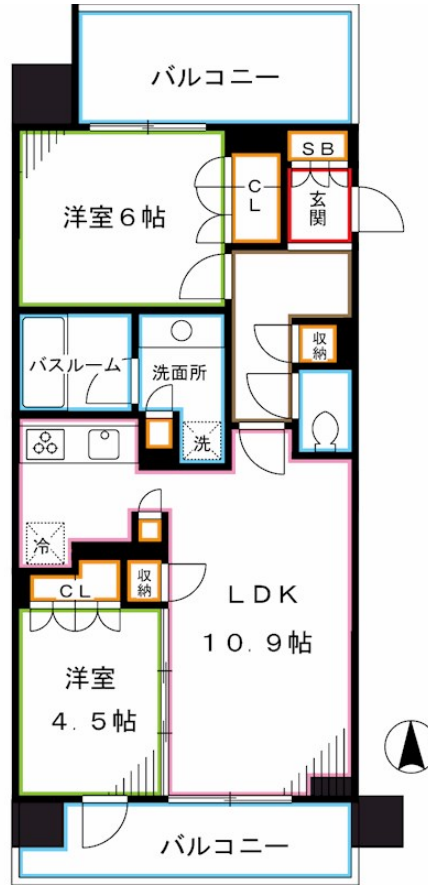


FOR RENT

角部屋・TVモニターホン・追い焚き・浴室乾

2F以上,2面バルコニー,3面採光,ディンプルキー,モニタ付オートロック,ワイドバルコニー,角住戸,玄関ホール,振り分け,南西角住戸,南面バルコニー,南面リビング,陽当たり良好,両面バルコニー,防犯力



間取りの「S」はサービスルーム(納戸)です。

図面と現況が異なる場合は現況が優先となります。

| | | | |
|----------|--|------|-----------|
| 賃料 | 260,000円 | | |
| 間取り | 2LDK | 物件種別 | マンション |
| 管理費 | 10,000円 | 共益費 | - |
| 雑費 | - | | |
| 敷金 | 1ヶ月 | 礼金 | 無 |
| 敷引/償却金 | -/- | 保証金 | - |
| 交通 | 山手線 目白駅 徒歩10分 西武新宿線 下落合駅 徒歩13分 | | |
| 物件所在地 | 東京都新宿区下落合3丁目 | | |
| 建物名・部屋番号 | | | |
| 構造・規模 | 鉄筋コンクリート 11階建 5階 | | |
| 専有面積 | 53㎡ | 向き | 南 |
| 築年月 | 2006年3月 | 入居時期 | 2026年6月上旬 |
| 仲介料 | - | 損害保険 | 有 |
| 更新料 | 新賃料 1ヶ月 | 契約期間 | 2年 |
| 駐車場 | 要問い合わせ 駐輪場 バイク置き場 | | |
| その他費用 | [一時金] 鍵交換費用:33,000円 [備考] 退去時ハウスクリーニング費用は借主負担 | | |
| 入居諸条件 | ペット可 性別不問 二人可 法人可 子供可 | | |
| 保証会社 | 必須 初回:総賃料の50% 月次:1% | | |
| 設備 | 3口以上コンロ,BS,CATV,CS,TVインターホン,エアコン,エアコン3台,オートバス,ガスコン | | |
| 備考 | 角部屋・TVモニターホン・追い焚き・浴室乾燥・独立洗面台 | | |

情報更新日 2026年6月7日

No.LH085758



東京都知事(4)第91873号
(公社)全日本不動産協会、(公社)首都圏不動産公正取引協議会
株式会社ライブ・ホーム 東中野店
東京都中野区東中野1丁目58-11 セリタビル3F
TEL:03-5337-8666 FAX:03-5337-8667
E-mail: higashinakano@livehome.ne.jp
URL: http://www.livehome.ne.jp/



携帯サイトから物件詳細を閲覧できます!

| | | | |
|----------|----------|----|----|
| 取引態様 | 手数料負担の割合 | 貸主 | 借主 |
| 仲介元付(一般) | 手数料配分の割合 | 元付 | 客付 |