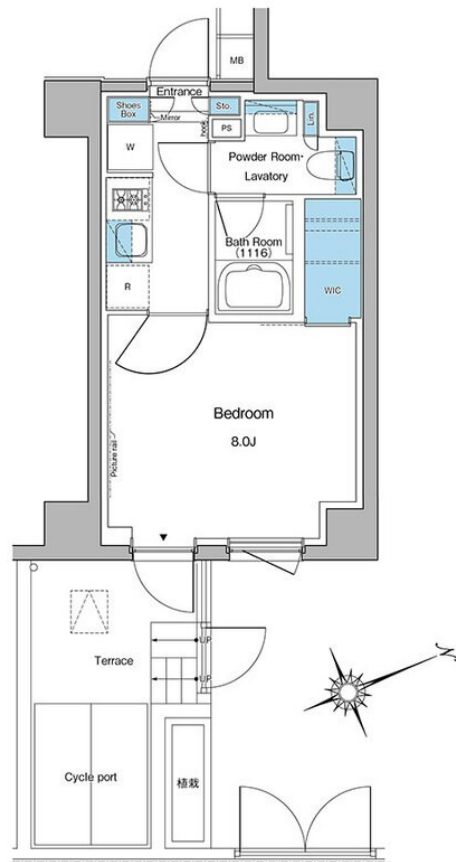


FOR RENT

オートロック システムキッチン 独立洗面台

モニタ付オートロック,玄関ホール,陽当たり良好,閑静な住宅街,防犯カメラ



賃料	153,000円		
間取り	1K	物件種別	マンション
管理費	15,000円	共益費	-
雑費	-		
敷金	1ヶ月	礼金	1ヶ月
敷引/償却金	-/-	保証金	-
交通	都営大江戸線 中野坂上駅 徒歩6分 中央・総武線各停 東中野駅 徒歩19分		
物件所在地	東京都中野区本町1丁目		
建物名・部屋番号			
構造・規模	鉄筋コンクリート 6階建 1階		
専有面積	25.74㎡	向き	
築年月	2023年1月	入居時期	2026年7月下旬
仲介料	-	損害保険	有
更新料	新賃料 1ヶ月	契約期間	2年
駐車場	駐輪場		
その他費用	[備考] 退去時ハウスクリーニング費用は借主負担		
入居諸条件	性別不問 二人可 法人可 子供可 单身可		
保証会社	必須 初回:総賃料の50% 1年ごとに10,000円		
設備	2口コンロ,BS,CATV,CS,TVインターホン,ウォークインクローゼット,エアコン,オートバス,		
備考	オートロック システムキッチン 独立洗面台 追い焚き		

間取りの「S」はサービスルーム(納戸)です。

図面と現況が異なる場合は現況が優先となります。

情報更新日 2026年6月13日

No.LH085493



東京都知事(4)第91873号

(公社)全日本不動産協会、(公社)首都圏不動産公正取引協議会

株式会社ライブ・ホーム 東中野店

東京都中野区東中野1丁目58-11 セリタビル3F

TEL:03-5337-8666

FAX:03-5337-8667

E-mail: higashinakano@livehome.ne.jp

URL: http://www.livehome.ne.jp/



携帯サイトから物件詳細を閲覧できます!

取引態様	手数料負担の割合	貸主	借主
仲介元付(一般)	手数料配分の割合	元付	客付