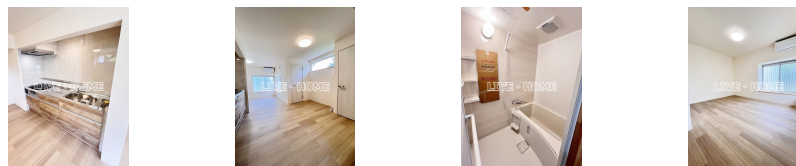
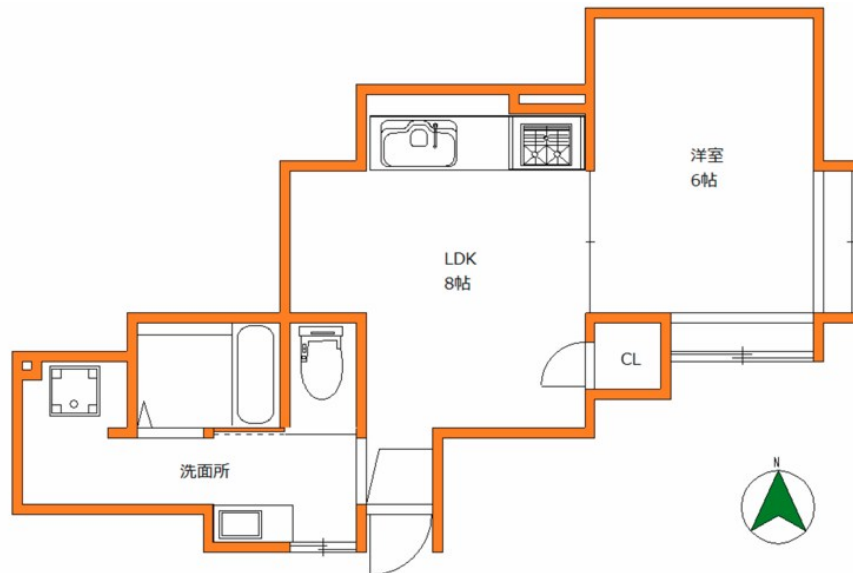


FOR RENT

リブ・ホーム東中野店 03-5337-8666までお気

角住戸,陽当たり良好



間取りの「S」はサービスルーム(納戸)です。

図面と現況が異なる場合は現況が優先となります。

賃料	150,000円		
間取り	1LDK	物件種別	アパート
管理費	3,000円	共益費	-
雑費	-		
敷金	1ヶ月	礼金	1ヶ月
敷引/償却金	-/-	保証金	-
交通	京王線 笹塚駅 徒歩4分 小田急線 下北沢駅 徒歩15分		
物件所在地	東京都渋谷区笹塚 1丁目		
建物名・部屋番号			
構造・規模	木造 2階建 1階		
専有面積	35.5㎡	向き	南
築年月	1959年3月	入居時期	即時
仲介料	-	損害保険	有 20,000円 24ヶ月
更新料		契約期間	定期借家契約 2年
駐車場			
その他費用			
入居諸条件	ペット可 性別不問 二人可		
保証会社	必須 要保証会社加入		
設備	2口コンロ, 3口以上コンロ, TVインターホン, インターホン, エアコン, ガス給湯, システムキッチン, シ		
備考			

情報更新日 2026年6月13日

No.LH085323



東京都知事(4)第91873号
(公社)全日本不動産協会、(公社)首都圏不動産公正取引協議会
株式会社リブ・ホーム 東中野店
東京都中野区東中野 1丁目 5 8 - 1 1 セリタビル 3 F
TEL:03-5337-8666 FAX:03-5337-8667
E-mail: higashinakano@livehome.ne.jp
URL: http://www.livehome.ne.jp/



携帯サイトから物件詳細を閲覧できます!

取引態様	手数料負担の割合	貸主	借主
仲介先物	手数料配分の割合	元付	客付