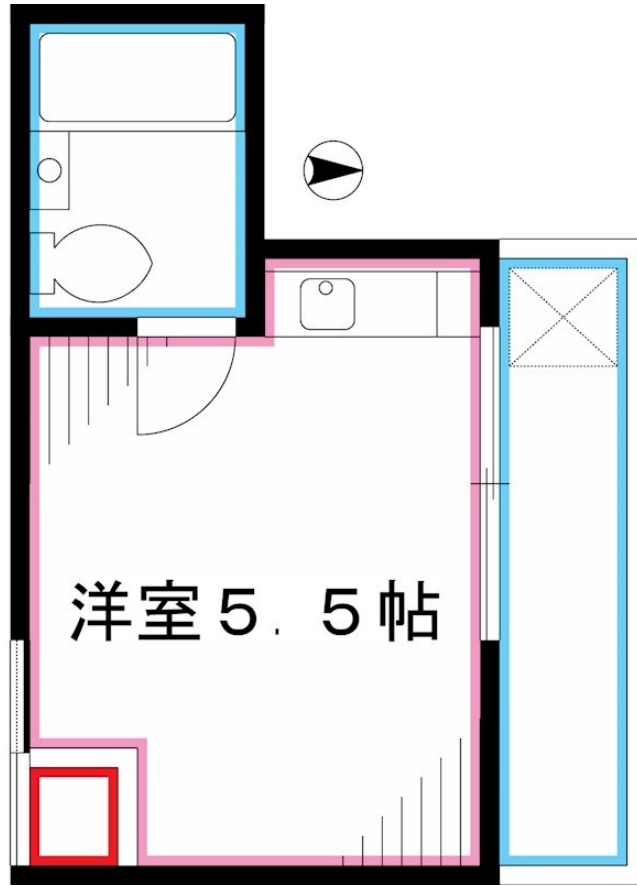


FOR RENT

最上階・閑静な住宅地・2口コンロ・室外洗濯機

2F以上, 2面採光, 最上階, 当社管理物件, 陽当たり良好, 内装リフォーム済, リノベーション, 閑静な住宅街, メールボックス



間取りの「S」はサービスルーム(納戸)です。

図面と現況が異なる場合は現況が優先となります。

賃料	47,000円		
間取り	1R	物件種別	アパート
管理費	1,000円	共益費	無
雑費	無		
敷金	無	礼金	無
敷引/償却金	-/-	保証金	無
交通	東京メトロ丸ノ内線 新高円寺駅 徒歩3分 中央線 高円寺駅 徒歩9分		
物件所在地	東京都杉並区高円寺南2丁目		
建物名・部屋番号	うぐい荘		
構造・規模	木造 2階建 2階		
専有面積	11.5㎡	向き	
築年月	1964年3月	入居時期	2026年7月中旬
仲介料	-	損害保険	有
更新料	新賃料 1ヶ月	契約期間	定期借家契約 2年
駐車場			
その他費用	[月次費用] 水道代: 3,000円		
入居諸条件	性別不問 法人可 単身可		
保証会社	必須 初回賃料総額の50% 月額1200円		
設備	2口コンロ, インターホン, エアコン, ガスコンロ設置可, シャワー, シューズボックス, ネット専用回線, パ		
備考			

情報更新日 2026年6月12日

No.LH085313



東京都知事(4)第91873号
(公社)全日本不動産協会、(公社)首都圏不動産公正取引協議会
株式会社ライブ・ホーム 東中野店
東京都中野区東中野1丁目58-11 セリタビル3F
TEL:03-5337-8666 FAX:03-5337-8667
E-mail: higashinakano@livehome.ne.jp
URL: http://www.livehome.ne.jp/



携帯サイトから物件詳細を閲覧できます!

取引態様	手数料負担の割合	貸主	借主
代理	手数料配分の割合	元付	客付