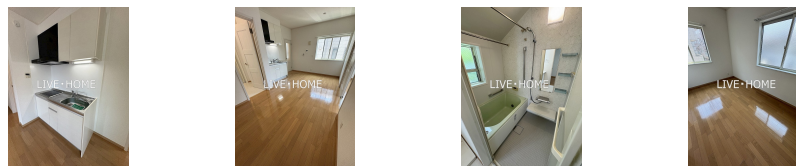
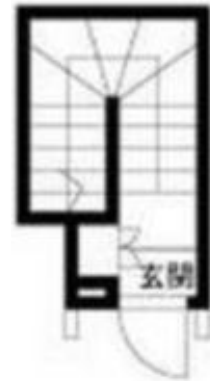


# FOR RENT

## 最上階、南向きで日当たりもあり

2 F 以上, 3 面採光, 角住戸, 玄関ホール, 最上階, 南面リビング, 陽当たり良好, 閑静な住宅街, 耐火構造



間取りの「S」はサービスルーム(納戸)です。

図面と現況が異なる場合は現況が優先となります。

|          |  |      |                |
|----------|--|------|----------------|
| 賃料       | 135,000円   |      |                |
| 間取り      | 1LDK   | 物件種別 | アパート           |
| 管理費      | 5,000円   | 共益費  | -              |
| 雑費       | -  |      |                |
| 敷金       | 1ヶ月  | 礼金   | 1ヶ月            |
| 敷引/償却金   | -/-  | 保証金  | -              |
| 交通       | 京王新線 幡ヶ谷駅 徒歩14分<br>東京メトロ丸ノ内線 中野新橋駅 徒歩15分                               |      |                |
| 物件所在地    | 東京都中野区南台2丁目  |      |                |
| 建物名・部屋番号 |  |      |                |
| 構造・規模    | 木造 2階建 2階  |      |                |
| 専有面積     | 44.57㎡   | 向き   | 南              |
| 築年月      | 2015年9月  | 入居時期 | 即時             |
| 仲介料      | -  | 損害保険 | 有 22,000円 24ヶ月 |
| 更新料      | 新賃料 1ヶ月  | 契約期間 | 2年             |
| 駐車場      | 近隣駐車場 35000円/月 ~ 駐輪場   |      |                |
| その他費用    | [一時金] 鍵交換代: 29,700円<br>[月次費用] すまいサポート24: 1,100円<br>[備考] 退去時クリーニングは借主負担 |      |                |
| 入居諸条件    | 性別不問 二人可 法人可 単身可   |      |                |
| 保証会社     | 必須 初回 総賃料の100% 月額: 2%  |      |                |
| 設備       | 2口コンロ, B S, C A T V, I H キッチンヒーター, T V インターホン, エアコン, オートバス, ガスコン       |      |                |
| 備考       | 最上階、南向きで日当たりもあり  |      |                |

情報更新日 2026年6月13日

No.LH085147



東京都知事(4)第91873号  
(公社)全日本不動産協会、(公社)首都圏不動産公正取引協議会  
**株式会社ライブ・ホーム 東中野店**  
東京都中野区東中野1丁目58-11 セリタビル3F  
TEL:03-5337-8666 FAX:03-5337-8667  
E-mail: higashinakano@livehome.ne.jp  
URL: http://www.livehome.ne.jp/



携帯サイトから物件詳細を閲覧できます!

|          |          |    |    |
|----------|----------|----|----|
| 取引態様     | 手数料負担の割合 | 貸主 | 借主 |
| 仲介元付(一般) | 手数料配分の割合 | 元付 | 客付 |