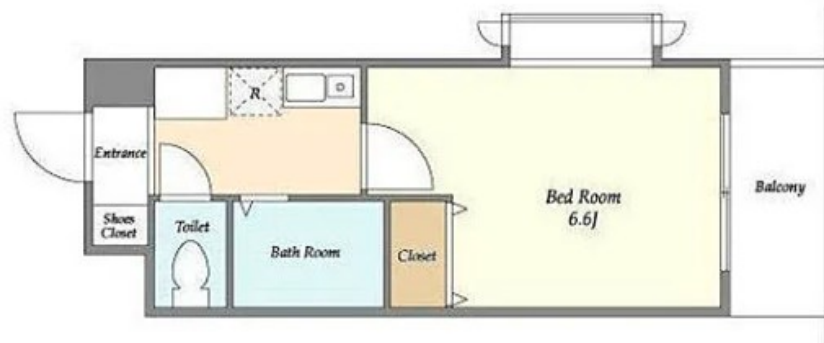


FOR RENT

TVモニターホン・BT別・オートロック・宅配

オートロック,モニタ付オートロック,角住戸,閑静な住宅街,防犯カメラ



賃料	100,000円		
間取り	1K	物件種別	マンション
管理費	5,000円	共益費	-
雑費	-		
敷金	1ヶ月	礼金	1ヶ月
敷引/償却金	-1ヶ月	保証金	-
交通	山手線 目白駅 徒歩4分 山手線 高田馬場駅 徒歩16分		
物件所在地	東京都新宿区下落合3丁目		
建物名・部屋番号			
構造・規模	鉄筋コンクリート 5階建 3階		
専有面積	20.32㎡	向き	
築年月	1999年3月	入居時期	2026年6月下旬
仲介料	-	損害保険	有
更新料	新賃料 1ヶ月	契約期間	2年
駐車場	駐輪場		
その他費用	[一時金] 鍵交換: 33,000円 [備考] 退去時ハウスクリーニング費用は借主負担		
入居諸条件	性別女性限定 二人可 法人可		
保証会社	必須 初回: 総賃料の50% 月次: 1%		
設備	2口コンロ, CATV, TVインターホン, インターホン, エアコン, クローゼット, システムキッチン, シャ		
備考	TVモニターホン・BT別・オートロック・宅配BOX		

間取りの「S」はサービスルーム(納戸)です。

図面と現況が異なる場合は現況が優先となります。

情報更新日 2026年5月23日

No.LH084658



東京都知事(4)第91873号

(公社)全日本不動産協会、(公社)首都圏不動産公正取引協議会

株式会社ライブ・ホーム 東中野店

東京都中野区東中野1丁目58-11 セリタビル3F

TEL:03-5337-8666

FAX:03-5337-8667

E-mail: higashinakano@livehome.ne.jp

URL: http://www.livehome.ne.jp/



携帯サイトから物件詳細を閲覧できます!

取引態様	手数料負担の割合	貸主	借主
仲介元付(一般)	手数料配分の割合	元付	客付