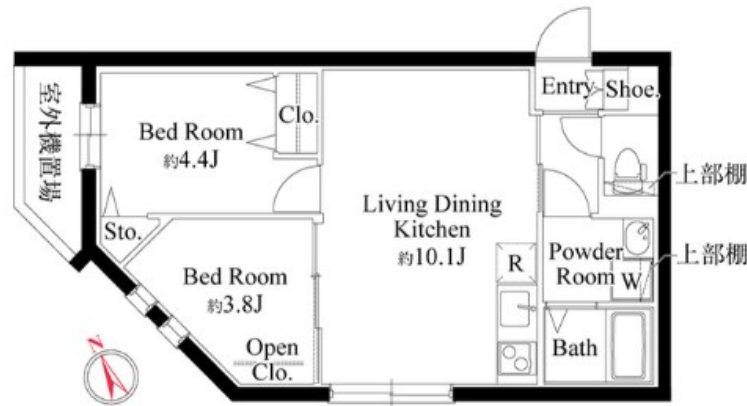


FOR RENT

敷金礼金0、ペット可、ネット無料！お得でハイク

2F以上, 2面採光, モニタ付オートロック, 角住戸, 玄関ホール, 振り分け, 陽当たり良好, 閑静な住宅街, 防犯カメラ, メールボックス



間取りの「S」はサービスルーム(納戸)です。

図面と現況が異なる場合は現況が優先となります。

情報更新日 2026年5月23日

No.LH084632



東京都知事(4)第91873号
 (公社)全日本不動産協会、(公社)首都圏不動産公正取引協議会
株式会社ライブ・ホーム 東中野店
 東京都中野区東中野1丁目58-11 セリタビル3F
 TEL:03-5337-8666 FAX:03-5337-8667
 E-mail: higashinakano@livehome.ne.jp
 URL: http://www.livehome.ne.jp/



携帯サイトから物件詳細を閲覧できます！

取引態様	手数料負担の割合	貸主	借主
仲介元付(一般)	手数料配分の割合	元付	客付

賃料	188,000円		
間取り	2LDK	物件種別	マンション
管理費	10,000円	共益費	-
雑費	-		
敷金	無	礼金	無
敷引/償却金	-/-	保証金	1ヶ月
交通	西武新宿線 新井薬師前駅 徒歩7分 西武新宿線 沼袋駅 徒歩9分		
物件所在地	東京都中野区松が丘1丁目		
建物名・部屋番号			
構造・規模	鉄筋コンクリート 4階建 3階		
専有面積	41.02㎡	向き	
築年月	2025年10月	入居時期	2026年7月18日
仲介料	-	損害保険	有
更新料	新賃料 1.5ヶ月	契約期間	2年
駐車場			
その他費用	[一時金] 室内抗菌処理代: 17,600円 24時間サポート: 22,000円 鍵交換: 22,000円 事務手数料: 11,000円 [備考] 退去時ハウスクリーニング費用は借主負担		
入居諸条件	ペット可 性別不問 二人可 法人可 単身可		
保証会社	必須 初回: 総賃料の50% 年次: 20,000円		
設備	2口コンロ, CATV, IHクッキングヒーター, TVインターホン, エアコン, クローゼット, システムキッチン		
備考	ペット可 ネット無料 オートロック 追い焚き IHシステムキッチン		