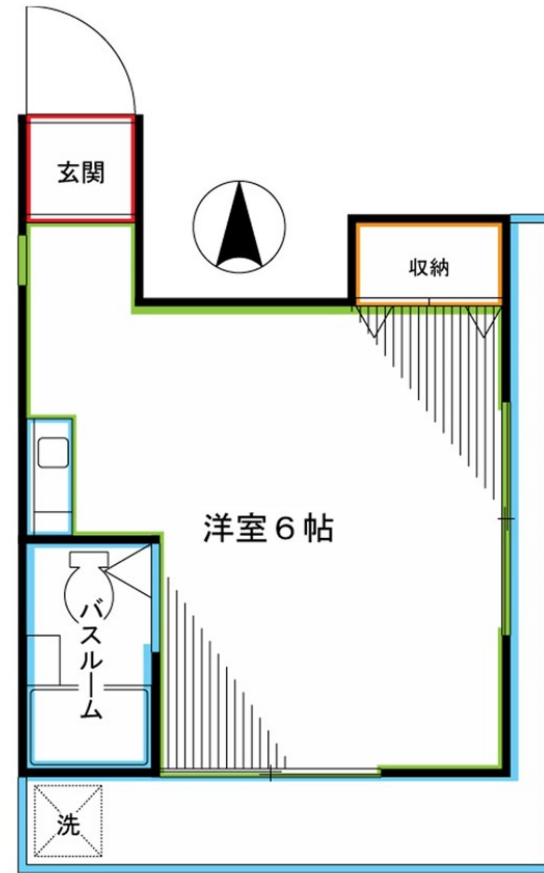


FOR RENT

コンロ設置可 洗濯機置き場 インターフォン

2F以上,3方角住戸,角住戸,最上階,全室南向き,東南角住戸,当社管理物件,南面リビング,陽当たり良好,内装リフォーム済,リノベーション,閑静な住宅街,耐震補強工事済,メールボックス



賃料	43,000円		
間取り	1R	物件種別	アパート
管理費	1,000円	共益費	-
雑費	-		
敷金	無	礼金	無
敷引/償却金	-/-	保証金	-
交通	西武新宿線 沼袋駅 徒歩6分 中央線 中野(東京)駅 徒歩26分		
物件所在地	東京都中野区沼袋4丁目		
建物名・部屋番号			
構造・規模	木造 2階建 2階		
専有面積	11.02㎡	向き	東
築年月	1971年1月	入居時期	2026年7月中旬
仲介料	-	損害保険	有
更新料	新賃料 1ヶ月	契約期間	定期借家契約 2年
駐車場	駐輪場		
その他費用	[一時金] 24時間サポート: 16,500円 [月次費用] 水道代: 3,000円		
入居諸条件	性別不問 法人可 単身可		
保証会社	必須 初回: 25,000円 月額: 1200円		
設備	インターホン, エアコン, ガスコンロ設置可, クローゼット, シャワー, ネット専用回線, バストイレ同室, フ		
備考	ガスコンロ エアコン 洗濯機置き場		

間取りの「S」はサービスルーム(納戸)です。

図面と現況が異なる場合は現況が優先となります。

情報更新日 2026年5月23日

No.LH084569



東京都知事(4)第91873号
(公社)全日本不動産協会、(公社)首都圏不動産公正取引協議会
株式会社ライブ・ホーム 東中野店
東京都中野区東中野1丁目58-11 セリタビル3F
TEL:03-5337-8666 FAX:03-5337-8667
E-mail: higashinakano@livehome.ne.jp
URL: http://www.livehome.ne.jp/



携帯サイトから物件詳細を閲覧できます!

取引態様	手数料負担の割合	貸主	借主
代理	手数料配分の割合	元付	客付