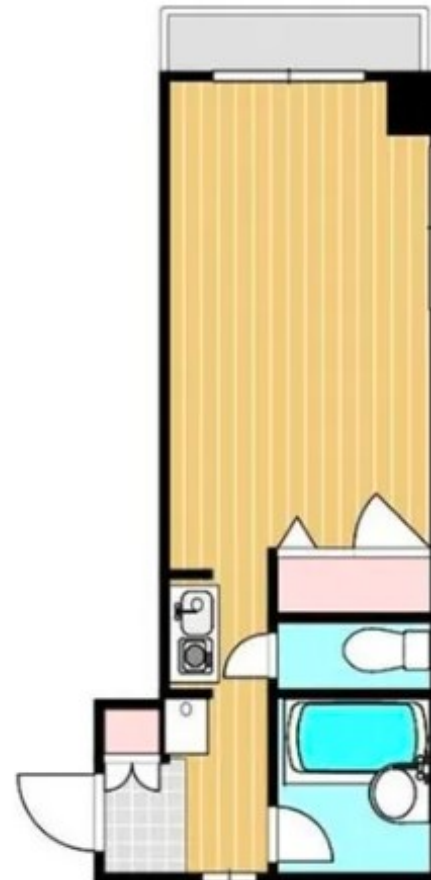


FOR RENT

新宿エリアへもアクセス便利 うれしいペット可

2F以上, 2面採光, 角住戸, 陽当たり良好, 閑静な住宅街, 分譲タイプ



賃料	98,000円		
間取り	1R	物件種別	マンション
管理費	9,000円	共益費	-
雑費	-		
敷金	1ヶ月	礼金	1ヶ月
敷引/償却金	-/-	保証金	-
交通	東京メトロ丸ノ内線 中野新橋駅 徒歩8分 東京メトロ丸ノ内線 中野富士見町駅 徒歩13分		
物件所在地	東京都中野区弥生町3丁目		
建物名・部屋番号			
構造・規模	鉄筋コンクリート 5階建 2階		
専有面積	26.4㎡	向き	
築年月	1996年7月	入居時期	2026年7月上旬
仲介料	-	損害保険	有
更新料	新賃料 1ヶ月	契約期間	2年
駐車場			
その他費用	[一時金] 鍵交換代: 19,800円 [月次費用] 24時間緊急サポート: 1,100円 [備考] 短期解約違約金有り(1年未満1ヶ月)		
入居諸条件	ペット可 性別不問 法人可 単身可		
保証会社	必須 初回 総賃料の50%		
設備	CATV, エアコン, ガスコンロ設置可, クローゼット, シャワー, シューズボックス, ネット専用回線, バス		
備考			

間取りの「S」はサービスルーム(納戸)です。

図面と現況が異なる場合は現況が優先となります。

情報更新日 2026年5月17日

No.LH084319



東京都知事(4)第91873号

(公社)全日本不動産協会、(公社)首都圏不動産公正取引協議会

株式会社ライブ・ホーム 東中野店

東京都中野区東中野1丁目58-11 セリタビル3F

TEL:03-5337-8666

FAX:03-5337-8667

E-mail: higashinakano@livehome.ne.jp

URL: http://www.livehome.ne.jp/



携帯サイトから物件詳細を閲覧できます!

取引態様	手数料負担の割合	貸主	借主
仲介元付(一般)	手数料配分の割合	元付	客付