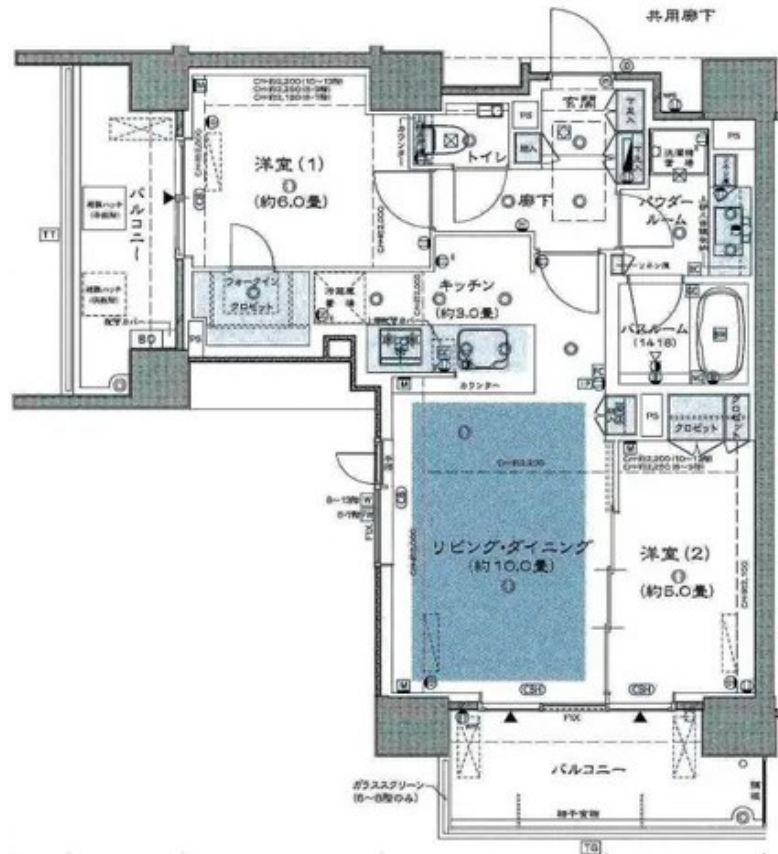


# FOR RENT

## 床暖房、浴室暖房、浄水器、24時間換気シス

2F以上,2面採光,ダブルロック,ディンプルキー,モニタ付オートロック,玄関ホール,振り分け,南面バルコニー,陽当たり良好,駅前,分譲タイプ



賃料	300,000円		
間取り	2LDK	物件種別	マンション
管理費	無	共益費	-
雑費	-		
敷金	1ヶ月	礼金	2ヶ月
敷引/償却金	-/-	保証金	-
交通	中央・総武線各停 東中野駅 徒歩1分 東京メトロ東西線 落合(東京)駅 徒歩9分		
物件所在地	東京都中野区東中野1丁目		
建物名・部屋番号			
構造・規模	鉄筋コンクリート 13階建 7階		
専有面積	57㎡	向き	南
築年月	2011年11月	入居時期	2026年8月中旬
仲介料	-	損害保険	有 23,000円 24ヶ月
更新料	新賃料 1ヶ月	契約期間	定期借家契約 3年
駐車場	近隣駐車場 35000円/月 ~ 駐輪場		
その他費用	[備考] 再契約料 新賃料の1.25ヶ月分		
入居諸条件	性別不問 二人可 法人可 子供可 单身可		
保証会社	必須 総額賃料の100%		
設備	24時間換気システム, 3口以上コンロ, LAN, TVインターホン, ウォークインクローゼット, エアコン,		
備考			

間取りの「S」はサービスルーム(納戸)です。

図面と現況が異なる場合は現況が優先となります。

情報更新日 2026年5月17日

No.LH084317



東京都知事(4)第91873号

(公社)全日本不動産協会、(公社)首都圏不動産公正取引協議会

### 株式会社リブ・ホーム 東中野店

東京都中野区東中野1丁目58-11 セリタビル3F

TEL:03-5337-8666

FAX:03-5337-8667

E-mail: higashinakano@livehome.ne.jp

URL: http://www.livehome.ne.jp/



携帯サイトから物件詳細を閲覧できます!

取引態様	手数料負担の割合	貸主	借主
仲介元付(一般)	手数料配分の割合	元付	客付