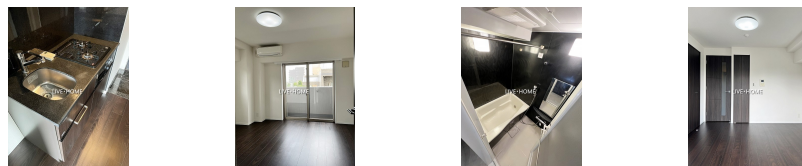


FOR RENT

宅配BOX システムキッチン オートロック

2F以上,2面採光,オートロック,モニタ付オートロック,角住戸,玄関ホール,寝室8畳以上,南面バルコニー,陽当たり良好,閑静な住宅街,分譲タイプ,防犯カメラ,メールボックス



間取りの「S」はサービスルーム(納戸)です。

図面と現況が異なる場合は現況が優先となります。

賃料	105,000円		
間取り	1K	物件種別	マンション
管理費	10,000円	共益費	-
雑費	-		
敷金	1ヶ月	礼金	無
敷引/償却金	-/-	保証金	-
交通	西武新宿線 沼袋駅 徒歩9分 西武新宿線 新井薬師前駅 徒歩13分		
物件所在地	東京都中野区沼袋2丁目		
建物名・部屋番号			
構造・規模	鉄筋コンクリート 8階建 2階		
専有面積	25.6㎡	向き	東
築年月	2013年10月	入居時期	2026年6月上旬
仲介料	-	損害保険	有
更新料	新賃料 1ヶ月	契約期間	2年
駐車場	近隣駐車場 30000円/月 ~ 駐輪場		
その他費用	[一時金] 鍵交換代: 49,500円 24時間サポート: 16,500円		
入居諸条件	ペット可 性別不問 法人可 単身可		
保証会社	必須 初回: 総賃料等の50% 月額: 1%		
設備	2口コンロ, B S, T Vインターホン, インターホン, エアコン, オートバス, ガスコンロ設置済, グリル, ク		
備考	宅配BOX システムキッチン オートロック ペット可		

情報更新日 2026年5月17日

No.LH084025



東京都知事(4)第91873号
(公社)全日本不動産協会、(公社)首都圏不動産公正取引協議会
株式会社ライブ・ホーム 東中野店
東京都中野区東中野1丁目58-11 セリタビル3F
TEL:03-5337-8666 FAX:03-5337-8667
E-mail: higashinakano@livehome.ne.jp
URL: http://www.livehome.ne.jp/



携帯サイトから物件詳細を閲覧できます!

取引態様	手数料負担の割合	貸主	借主
仲介元付(一般)	手数料配分の割合	元付	客付