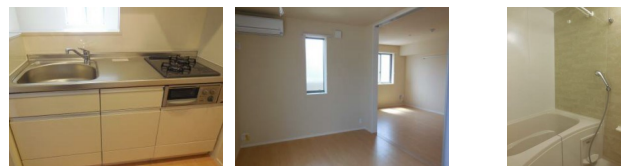


FOR RENT

カウンターキッチン・グリル付き 2口コンロ・

2F以上, 2面採光, モニタ付オートロック, ワイドバルコニー, 角住戸, 玄関ホール, 最上階, 陽当たり良好, 閑静な住宅街



間取りの「S」はサービスルーム(納戸)です。

図面と現況が異なる場合は現況が優先となります。

賃料	150,000円		
間取り	1LDK	物件種別	マンション
管理費	5,200円	共益費	-
雑費	-		
敷金	1ヶ月	礼金	2ヶ月
敷引/償却金	-/-	保証金	-
交通	西武新宿線 沼袋駅 徒歩9分 中央線 中野(東京)駅 徒歩14分		
物件所在地	東京都中野区新井3丁目		
建物名・部屋番号			
構造・規模	ALC 3階建 1階		
専有面積	42.14㎡	向き	南
築年月	2016年4月	入居時期	即時
仲介料	-	損害保険	有 18,400円 24ヶ月
更新料	新賃料 1ヶ月	契約期間	2年
駐車場	駐輪場		
その他費用	[一時金] 鍵交換代: 25,300円 24時間サポート: 18,000円 [備考] 退去時ハウスクリーニング費用は借主負担		
入居諸条件	性別不問 二人可 法人可 単身可		
保証会社	必須 初回: 総賃料の50% 2年毎2万円		
設備	2口コンロ, TVインターホン, エアコン, オートバス, ガスコンロ設置済, グリル, クローゼット, システム		
備考	カウンターキッチン・グリル付き 2口コンロ・追い焚き・浴室乾燥・オートロック		

情報更新日 2026年5月18日

No.LH083991



東京都知事(4)第91873号

(公社)全日本不動産協会、(公社)首都圏不動産公正取引協議会

株式会社ライブ・ホーム 東中野店

東京都中野区東中野1丁目58-11 セリタビル3F

TEL:03-5337-8666

FAX:03-5337-8667

E-mail: higashinakano@livehome.ne.jp

URL: http://www.livehome.ne.jp/



携帯サイトから物件詳細を閲覧できます!

取引態様	手数料負担の割合	貸主	借主
仲介元付(一般)	手数料配分の割合	元付	客付