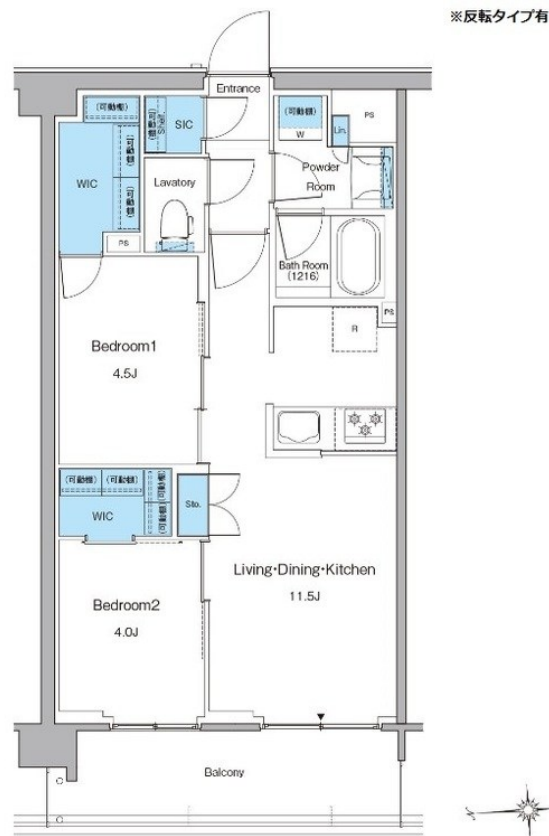


ペット可・ネット無料・スカイラウンジ・ラン

24時間緊急通報システム,ダブルロック,ディンプルキー,モニタ付オートロック,玄関ホール,振り分け,陽当たり良好,閑静な住宅街,防犯カメラ,メールボックス,平置駐車場



賃料	305,000円		
間取り	2LDK	物件種別	マンション
管理費	20,000円	共益費	-
雑費	-		
敷金	1ヶ月	礼金	無
敷引/償却金	-/-	保証金	-
交通	西武新宿線 下落合駅 徒歩5分 山手線 高田馬場駅 徒歩10分		
物件所在地	東京都新宿区高田馬場3丁目		
建物名・部屋番号			
構造・規模	鉄筋コンクリート 5階建 1階		
専有面積	49.4㎡	向き	西
築年月	2026年5月	入居時期	2026年5月中旬
仲介料	-	損害保険	有
更新料	新賃料 1ヶ月	契約期間	定期借家契約 2年
駐車場	有(敷地内) 35200円/月 駐輪場 バイク置き場		
その他費用	[備考] 退去時クリーニングは借主負担短期解約違約金あり		
入居諸条件	ペット可 性別不問 二人可 法人可 単身可		
保証会社	必須 初回:総賃料の20% 年次:20% 他有		
設備	24時間換気システム,3口以上コンロ,B S,C A T V,C S,T Vインターホン,ウォークインクローゼット		
備考	ペット可・ネット無料・スカイラウンジ・ランドリールーム・24時間セキュリティ		

間取りの「S」はサービスルーム(納戸)です。

図面と現況が異なる場合は現況が優先となります。

情報更新日 2026年5月16日

No.LH083847



東京都知事(4)第91873号
(公社)全日本不動産協会、(公社)首都圏不動産公正取引協議会
株式会社ライブ・ホーム 東中野店
東京都中野区東中野1丁目58-11 セリタビル3F
TEL:03-5337-8666 FAX:03-5337-8667
E-mail: higashinakano@livehome.ne.jp
URL: http://www.livehome.ne.jp/



携帯サイトから物件詳細を閲覧できます!

取引態様	手数料負担の割合	貸主	借主
仲介元付(一般)	手数料配分の割合	元付	客付