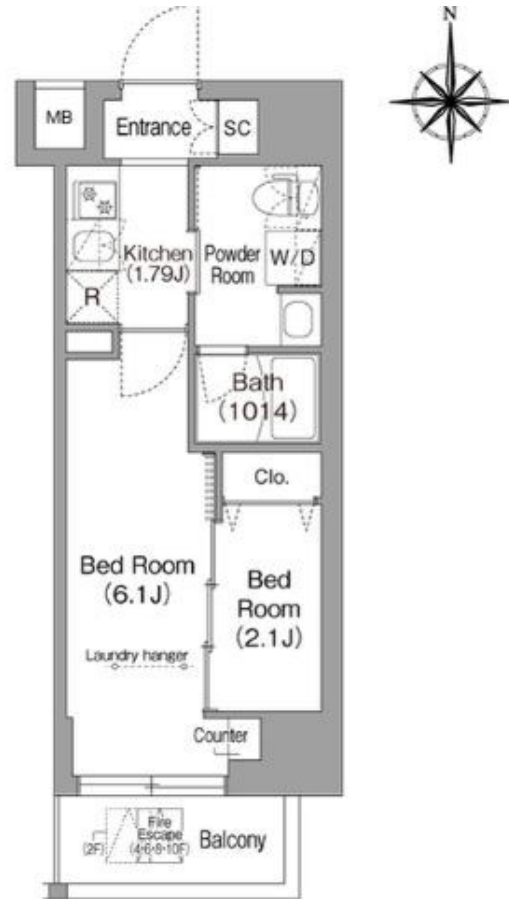


FOR RENT

南向き・TVモニターホン・独立洗面台・浴室乾

2F以上,ダブルロック,ディンプルキー,モニタ付オートロック,玄関ホール,東南角住戸,南面バルコニー,南面リビング,陽当たり良好,閑静な住宅街,防犯カメラ,メールボックス



間取りの「S」はサービスルーム(納戸)です。

図面と現況が異なる場合は現況が優先となります。

| | | | |
|----------|--|------|----------------|
| 賃料 | 138,000円 | | |
| 間取り | 1DK | 物件種別 | マンション |
| 管理費 | 6,000円 | 共益費 | - |
| 雑費 | - | | |
| 敷金 | 1ヶ月 | 礼金 | 無 |
| 敷引/償却金 | -/- | 保証金 | - |
| 交通 | 西武池袋線 椎名町駅 徒歩9分 山手線 目白駅 徒歩12分 | | |
| 物件所在地 | 東京都新宿区下落合4丁目 | | |
| 建物名・部屋番号 | | | |
| 構造・規模 | 鉄骨鉄筋コンクリート 10階建 2階 | | |
| 専有面積 | 25.22㎡ | 向き | 南 |
| 築年月 | 2024年11月 | 入居時期 | 2026年6月中旬 |
| 仲介料 | - | 損害保険 | 有 16,550円 24ヶ月 |
| 更新料 | 新賃料 1ヶ月 | 契約期間 | 2年 |
| 駐車場 | 駐輪場 | | |
| その他費用 | [一時金] 鍵交換: 44,000円 [備考] 退去時クリーニング費用は借主負担短期解約違約金有り(1年未満賃料1ヶ月分) | | |
| 入居諸条件 | 性別不問 二人可 法人可 単身可 | | |
| 保証会社 | 必須 初回 総賃料の50% 月額1% | | |
| 設備 | 24時間換気システム, 2口コンロ, CATV, TVインターホン, エアコン, ガスコンロ設置済, クローゼット | | |
| 備考 | 南向き・TVモニターホン・独立洗面台・浴室乾燥・24時間ゴミ出し可 | | |

情報更新日 2026年5月17日

No.LH083785



東京都知事(4)第91873号
(公社)全日本不動産協会、(公社)首都圏不動産公正取引協議会
株式会社ライブ・ホーム 東中野店
東京都中野区東中野1丁目58-11 セリタビル3F
TEL:03-5337-8666 FAX:03-5337-8667
E-mail: higashinakano@livehome.ne.jp
URL: http://www.livehome.ne.jp/



携帯サイトから物件詳細を閲覧できます!

| | | | |
|----------|----------|----|----|
| 取引態様 | 手数料負担の割合 | 貸主 | 借主 |
| 仲介元付(一般) | 手数料配分の割合 | 元付 | 客付 |