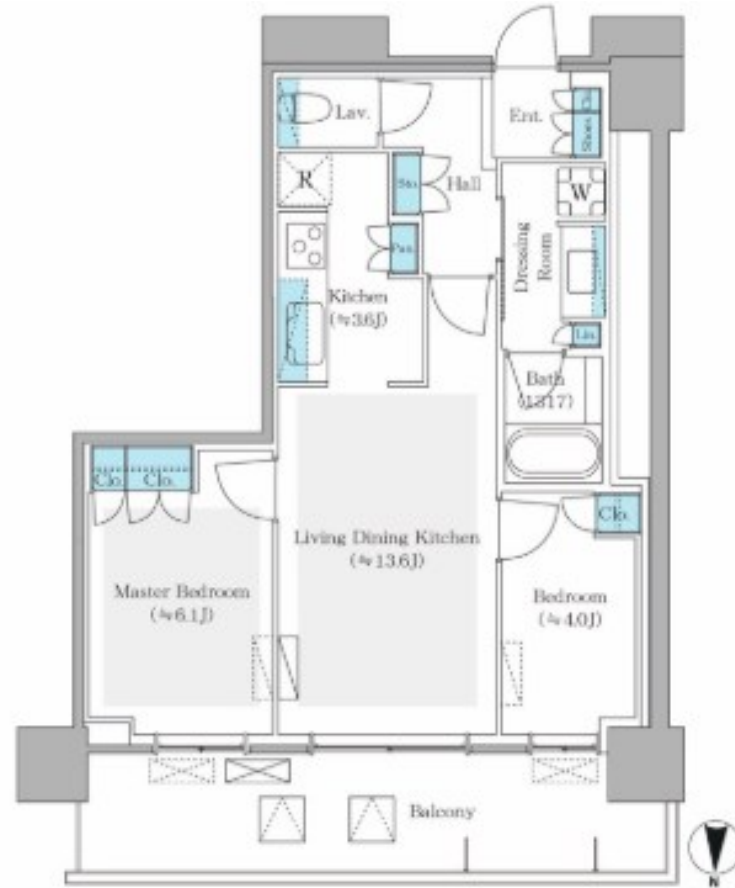


# FOR RENT

## 中野駅から徒歩6分の高層マンション 設備も充実

2F以上,モニタ付オートロック,ワイドバルコニー,玄関ホール,タワー型マンション,閑静な住宅街,メールボックス



賃料	293,000円		
間取り	2LDK	物件種別	マンション
管理費	20,000円	共益費	-
雑費	-		
敷金	1ヶ月	礼金	1ヶ月
敷引/償却金	-/-	保証金	-
交通	中央・総武線各停 中野(東京)駅 徒歩6分 東京メトロ丸ノ内線 東高円寺駅 徒歩17分		
物件所在地	東京都中野区中野4丁目		
建物名・部屋番号			
構造・規模	鉄骨鉄筋コンクリート 24階建 16階		
専有面積	55㎡	向き	
築年月	2026年3月	入居時期	即時
仲介料	-	損害保険	有
更新料		契約期間	定期借家契約 2年
駐車場			
その他費用	[備考] 短期解約違約金有り(1年未満1ヶ月)再契約相談可		
入居諸条件	ペット可 楽器等の使用可 性別不問 二人可		
保証会社	必須 初回 総賃料の50% 年次1万円		
設備	3口以上コンロ, C A T V, T V インターホン, エアコン, ガスコンロ設置済, クローゼット, システムキッチン		
備考			

間取りの「S」はサービスルーム(納戸)です。

図面と現況が異なる場合は現況が優先となります。

情報更新日 2026年5月17日

No.LH083726



東京都知事(4)第91873号

(公社)全日本不動産協会、(公社)首都圏不動産公正取引協議会

### 株式会社リブ・ホーム 東中野店

東京都中野区東中野1丁目58-11 セリタビル3F

TEL:03-5337-8666

FAX:03-5337-8667

E-mail: higashinakano@livehome.ne.jp

URL: http://www.livehome.ne.jp/



携帯サイトから物件詳細を閲覧できます!

取引態様	手数料負担の割合	貸主	借主
仲介元付(一般)	手数料配分の割合	元付	客付