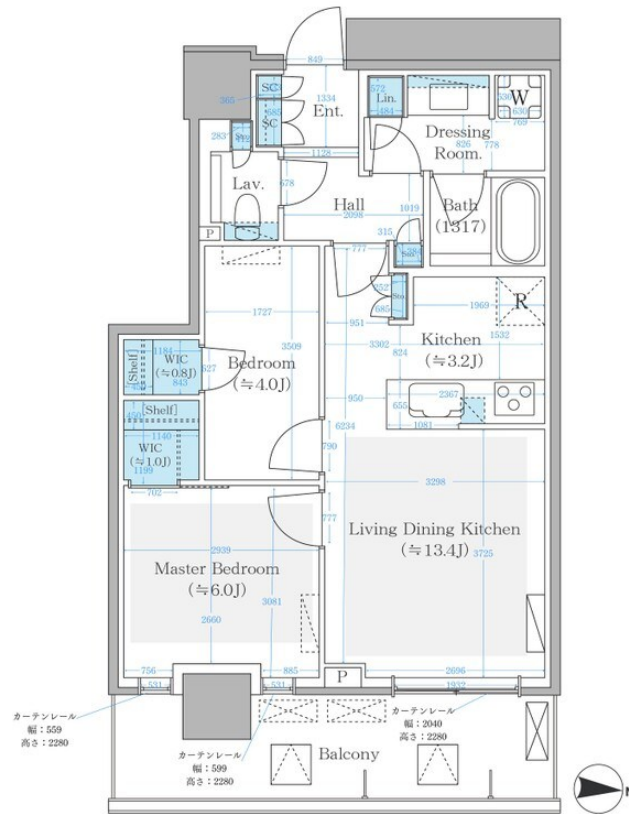


# FOR RENT

## 中野駅近くの高級分譲賃貸マンション 設備も最

2F以上,モニタ付オートロック,ワイドバルコニー,玄関ホール,振り分け,陽当たり良好,閑静な住宅街,分譲タイプ,メールボックス



賃料	297,000円		
間取り	2LDK	物件種別	マンション
管理費	20,000円	共益費	-
雑費	-		
敷金	1ヶ月	礼金	1ヶ月
敷引/償却金	-/-	保証金	-
交通	中央・総武線各停 中野(東京)駅 徒歩9分 中央・総武線各停 高円寺駅 徒歩14分		
物件所在地	東京都中野区中野4丁目		
建物名・部屋番号			
構造・規模	鉄筋コンクリート 20階建 8階		
専有面積	56.99㎡	向き	東
築年月	2026年3月	入居時期	即時
仲介料	-	損害保険	有
更新料	新賃料 1ヶ月	契約期間	定期借家契約 2年
駐車場			
その他費用	[備考] 退去時ハウスクリーニング費用は借主負担		
入居諸条件	ペット可 性別不問 二人可 法人可 単身可		
保証会社	必須 初回 総賃料の50% 年次1万円		
設備	3口以上コンロ, C A T V, T V インターホン, ウォークインクローゼット, エアコン, オートバス, カウンタ		
備考	オートロック 追い焚き 床暖房 WIC 食洗機 システムキッチン		

間取りの「S」はサービスルーム(納戸)です。

図面と現況が異なる場合は現況が優先となります。

情報更新日 2026年5月17日

No.LH083705



東京都知事(4)第91873号  
(公社)全日本不動産協会、(公社)首都圏不動産公正取引協議会  
**株式会社ライブ・ホーム 東中野店**  
東京都中野区東中野1丁目58-11 セリタビル3F  
TEL:03-5337-8666 FAX:03-5337-8667  
E-mail: higashinakano@livehome.ne.jp  
URL: http://www.livehome.ne.jp/



携帯サイトから物件詳細を閲覧できます!

取引態様	手数料負担の割合	貸主	借主
仲介元付(一般)	手数料配分の割合	元付	客付