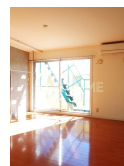
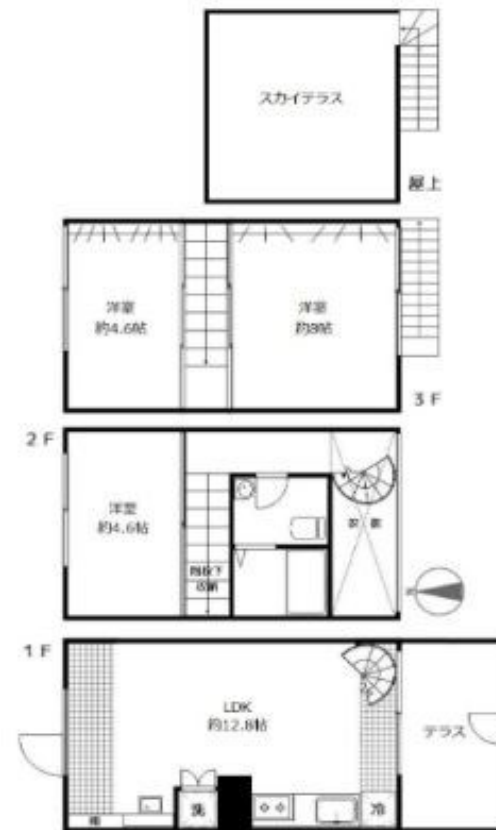


FOR RENT

メゾネット・オートロック・追い焚き・駐輪場

2F以上, 2面採光, オートロック, メゾネット, 角住戸, 最上階, 振り分け, 陽当たり良好, デザイナーズ, 閑静な住宅街, 平置駐車場



間取りの「S」はサービスルーム(納戸)です。

図面と現況が異なる場合は現況が優先となります。

| | | | |
|----------|---|------|-------|
| 賃料 | 210,000円 | | |
| 間取り | 3LDK | 物件種別 | マンション |
| 管理費 | 10,000円 | 共益費 | - |
| 雑費 | - | | |
| 敷金 | 1ヶ月 | 礼金 | 1ヶ月 |
| 敷引/償却金 | -/- | 保証金 | 1ヶ月 |
| 交通 | 都営大江戸線 新江古田駅 徒歩2分 西武池袋線 江古田駅 徒歩10分 | | |
| 物件所在地 | 東京都中野区江原町2丁目 | | |
| 建物名・部屋番号 | | | |
| 構造・規模 | 鉄筋コンクリート 3階建 1-3階 | | |
| 専有面積 | 66.7㎡ | 向き | 南 |
| 築年月 | 2004年3月 | 入居時期 | 相談 |
| 仲介料 | - | 損害保険 | 有 |
| 更新料 | 新賃料 1ヶ月 | 契約期間 | 2年 |
| 駐輪場 | 有(敷地内) 22000~27000円/月 駐輪場 | | |
| その他費用 | [一時金] 鍵交換費: 33,000円 安心サポート: 16,500円 [備考] 退去時ハウスクリーニング費用は借主負担 ペット飼育: 保証金1ヶ月(償却) | | |
| 入居諸条件 | ペット可 事務所相談 性別不問 二人可 法人可 | | |
| 保証会社 | 必須(全保連) 初回: 総賃料の50%or80% 年次更新10000円 | | |
| 設備 | 2口コンロ, インターホン, エアコン, オートバス, クローゼット, システムキッチン, シャワー, シューズボ | | |
| 備考 | メゾネット・オートロック・追い焚き・駐輪場・駐車場 | | |

情報更新日 2026年5月2日

No.LH083484



東京都知事(4)第91873号

(公社)全日本不動産協会、(公社)首都圏不動産公正取引協議会

株式会社ライブ・ホーム 東中野店

東京都中野区東中野1丁目58-11 セリタビル3F

TEL:03-5337-8666

FAX:03-5337-8667

E-mail: higashinakano@livehome.ne.jp

URL: http://www.livehome.ne.jp/



携帯サイトから物件詳細を閲覧できます!

| | | | |
|----------|----------|----|----|
| 取引態様 | 手数料負担の割合 | 貸主 | 借主 |
| 仲介元付(一般) | 手数料配分の割合 | 元付 | 客付 |