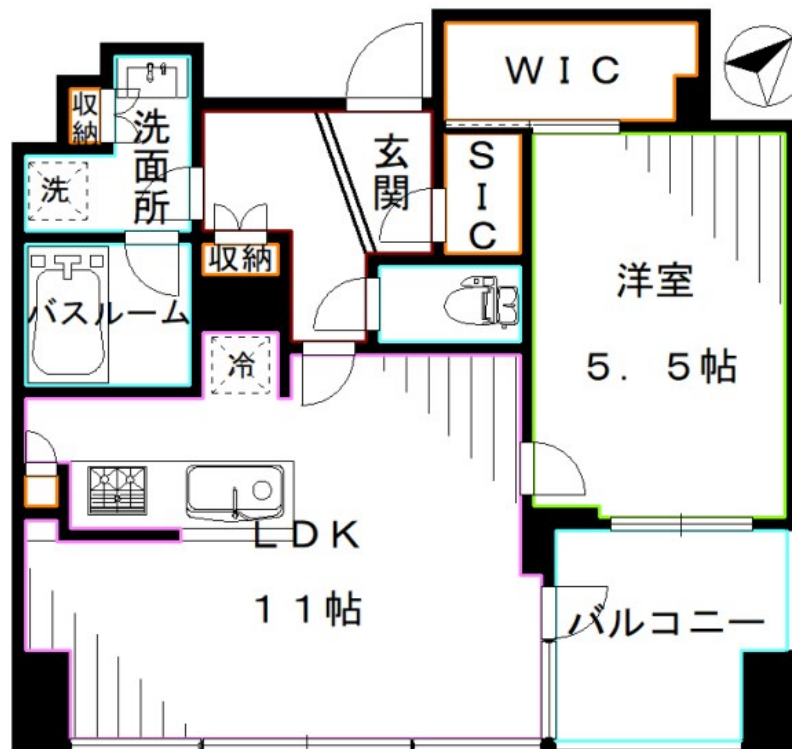
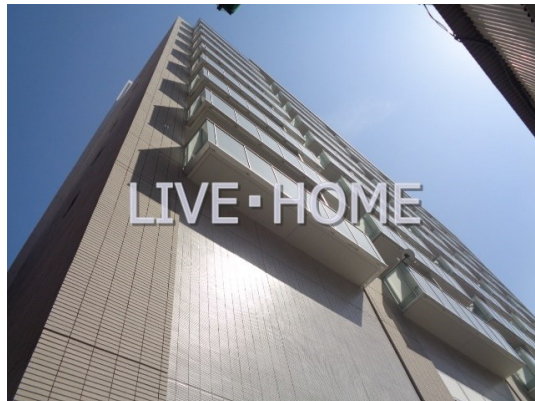


FOR RENT

WIC・システムキッチン3口・浄水器・追い炊き・

2F以上,モニタ付オートロック,玄関ホール,陽当たり良好,閑静な住宅街,防犯カメラ



賃料	260,000円		
間取り	1LDK	物件種別	マンション
管理費	10,000円	共益費	-
雑費	-		
敷金	1ヶ月	礼金	無
敷引/償却金	-/-	保証金	-
交通	東京メトロ丸ノ内線 新中野駅 徒歩2分 中央線 中野(東京)駅 徒歩16分		
物件所在地	東京都中野区本町4丁目		
建物名・部屋番号			
構造・規模	鉄骨鉄筋コンクリート 12階建 9階		
専有面積	42.91㎡	向き	南東
築年月	2019年3月	入居時期	2026年6月中旬
仲介料	-	損害保険	有
更新料	新賃料 1ヶ月	契約期間	2年
駐車場	近隣駐車場 30000円/月 ~ 駐輪場		
その他費用	[一時金] 鍵交換代: 33,000円 [備考] 退去時ハウスクリーニング費用は借主負担短期解約違約金あり		
入居諸条件	ペット可 性別不問 二人可 法人可 子供可		
保証会社	必須 初回: 総賃料の50% 月次: 1%		
設備	3口以上コンロ, C A T V, T V インターホン, ウォークインクローゼット, エアコン, オートバス, ガスコン		
備考	WIC・システムキッチン3口・浄水器・追い炊き・浴室乾燥機		

間取りの「S」はサービスルーム(納戸)です。

図面と現況が異なる場合は現況が優先となります。

情報更新日 2026年5月1日

No.LH083326



東京都知事(4)第91873号

(公社)全日本不動産協会、(公社)首都圏不動産公正取引協議会

株式会社ライブ・ホーム 東中野店

東京都中野区東中野1丁目58-11 セリタビル3F

TEL:03-5337-8666

FAX:03-5337-8667

E-mail: higashinakano@livehome.ne.jp

URL: http://www.livehome.ne.jp/



携帯サイトから物件詳細を閲覧できます!

取引態様	手数料負担の割合	貸主	借主
仲介元付(一般)	手数料配分の割合	元付	客付