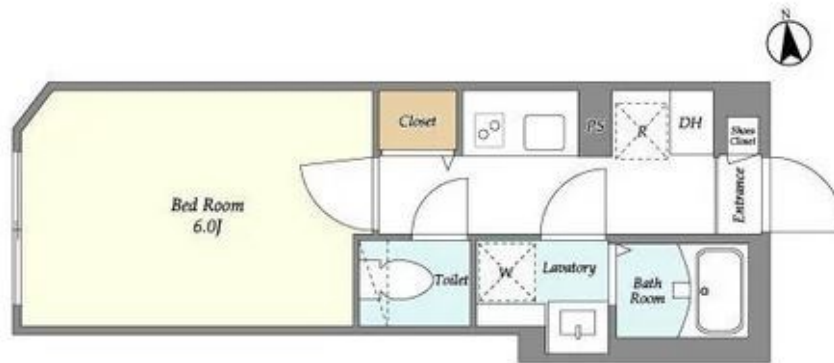


# FOR RENT

## オール電化の築浅物件 うれしいネット無料！

ダブルロック,ディンプルキー,モニタ付オートロック,閑静な住宅街,防犯カメラ,メールボックス



賃料	110,000円		
間取り	1K	物件種別	マンション
管理費	7,000円	共益費	-
雑費	-		
敷金	1ヶ月	礼金	1ヶ月
敷引/償却金	-/-	保証金	-
交通	中央・総武線各停 中野(東京)駅 徒歩4分 東京メトロ丸ノ内線 新中野駅 徒歩11分		
物件所在地	東京都中野区中野2丁目		
建物名・部屋番号			
構造・規模	鉄筋コンクリート 4階建 1階		
専有面積	21.48㎡	向き	西
築年月	2023年3月	入居時期	2026年6月中旬
仲介料	-	損害保険	有 15,360円
更新料	新賃料 1ヶ月	契約期間	2年
駐車場	駐輪場 バイク置き場		
その他費用	[一時金] 鍵交換: 55,000円 [備考] 退去時ハウスクリーニング費用は借主負担		
入居諸条件	性別不問 法人可 単身可		
保証会社	必須 初回 総賃料の50% 月次 同1%		
設備	24時間換気システム, CATV, IHクッキングヒーター, TVインターホン, エアコン, オール電化, クロ		
備考	TVモニターホン・独立洗面台・浴室乾燥・温水洗浄便座		

間取りの「S」はサービスルーム(納戸)です。

図面と現況が異なる場合は現況が優先となります。

情報更新日 2026年4月30日

No.LH083316



東京都知事(4)第91873号

(公社)全日本不動産協会、(公社)首都圏不動産公正取引協議会

### 株式会社リブ・ホーム 東中野店

東京都中野区東中野1丁目58-11 セリタビル3F

TEL:03-5337-8666

FAX:03-5337-8667

E-mail: higashinakano@livehome.ne.jp

URL: http://www.livehome.ne.jp/



携帯サイトから物件詳細を閲覧できます！

取引態様	手数料負担の割合	貸主	借主
仲介元付(一般)	手数料配分の割合	元付	客付