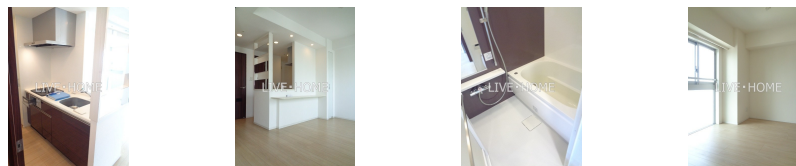
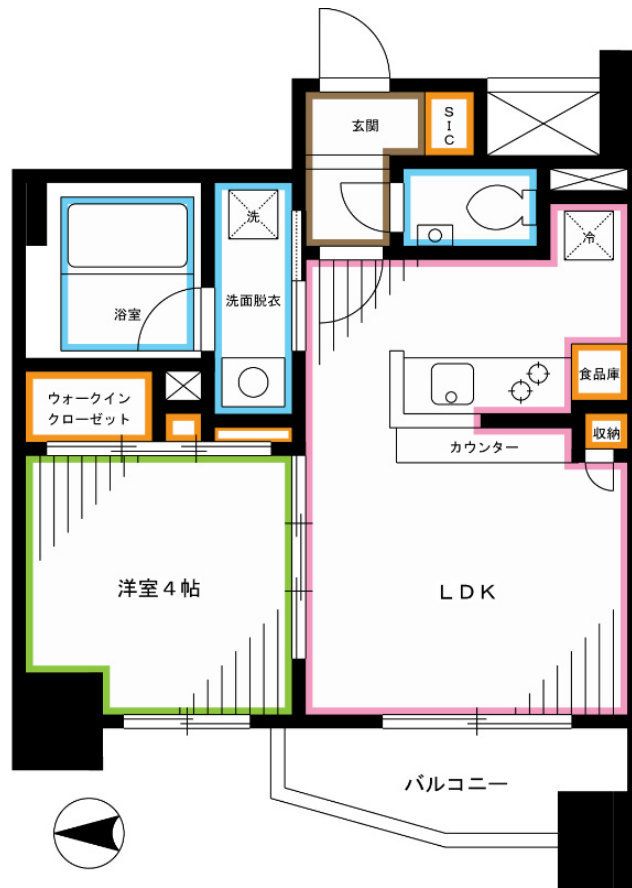


FOR RENT

オートロック・宅配BOX・浴室乾燥機・

24時間緊急通報システム, 2F以上, オートロック, セキュリティ有り, 玄関ホール, 振り分け, 陽当たり良好, 駅前, 始発駅, 分譲タイプ, 防犯カメラ, メールボックス



間取りの「S」はサービスルーム(納戸)です。

図面と現況が異なる場合は現況が優先となります。

賃料	180,000円		
間取り	1LDK	物件種別	マンション
管理費	無	共益費	-
雑費	-		
敷金	1ヶ月	礼金	1ヶ月
敷引/償却金	-/-	保証金	-
交通	中央・総武線各停 荻窪駅 徒歩1分 東京メトロ丸ノ内線 南阿佐ヶ谷駅 徒歩18分		
物件所在地	東京都杉並区荻窪5丁目		
建物名・部屋番号			
構造・規模	鉄筋コンクリート 12階建 11階		
専有面積	31.77㎡	向き	西
築年月	2012年12月	入居時期	即時
仲介料	-	損害保険	有
更新料	新賃料 1ヶ月	契約期間	2年
駐車場			
その他費用	[一時金] 抗菌・消臭施工費用: 19,800円 [月次費用] 賃貸入居サポート会費: 1,210円 [備考] 退去時ハウスクリーニング費用42350円は借主負担		
入居諸条件	性別不問 二人可 法人可 子供可 单身可		
保証会社	必須 初回保証料: 総賃料の60% 月次: 1.5%		
設備	2口コンロ, TVインターホン, インターホン, ウォークインクローゼット, エアコン, カウンターキッチン,		
備考			

情報更新日 2026年4月30日

No.LH083288



東京都知事(4)第91873号
(公社)全日本不動産協会、(公社)首都圏不動産公正取引協議会
株式会社ライブ・ホーム 東中野店
東京都中野区東中野1丁目58-11 セリタビル3F
TEL:03-5337-8666 FAX:03-5337-8667
E-mail: higashinakano@livehome.ne.jp
URL: http://www.livehome.ne.jp/



携帯サイトから物件詳細を閲覧できます!

取引態様	手数料負担の割合	貸主	借主
仲介元付(一般)	手数料配分の割合	元付	客付