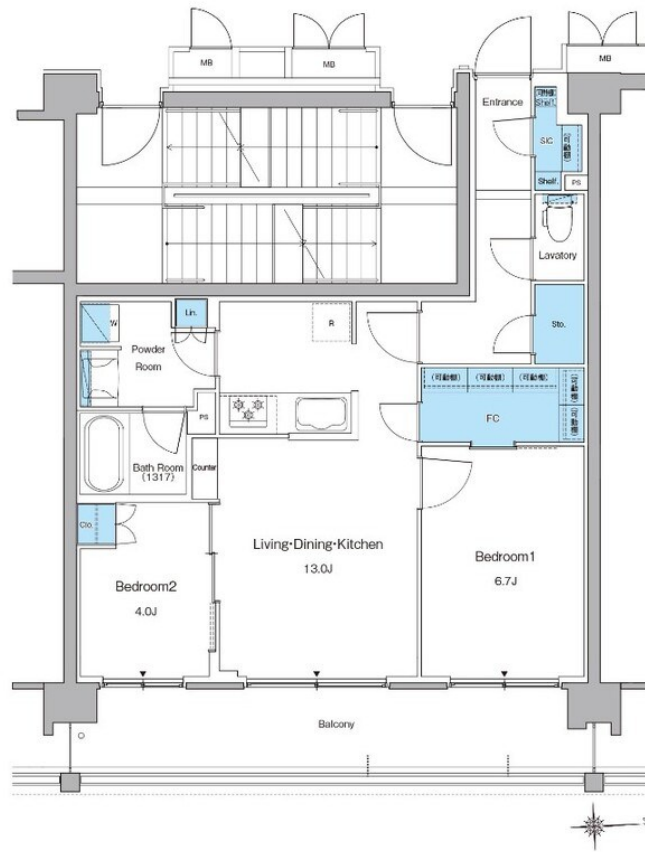


ペット可・ネット無料・スカイラウンジ・ラン

24時間緊急通報システム, 2F以上, ダブルロック, ディンプルキー, モニタ付オートロック, 玄関ホール, 振り分け, 陽当たり良好, 閑静な住宅街, 防犯カメラ, メールボックス, 平置駐車場



| | | | |
|----------|---|------|-----------|
| 賃料 | 360,000円 | | |
| 間取り | 2LDK | 物件種別 | マンション |
| 管理費 | 20,000円 | 共益費 | - |
| 雑費 | - | | |
| 敷金 | 1ヶ月 | 礼金 | 無 |
| 敷引/償却金 | -/- | 保証金 | - |
| 交通 | 西武新宿線 下落合駅 徒歩5分 山手線 高田馬場駅 徒歩10分 | | |
| 物件所在地 | 東京都新宿区高田馬場3丁目 | | |
| 建物名・部屋番号 | | | |
| 構造・規模 | 鉄筋コンクリート 5階建 3階 | | |
| 専有面積 | 60.59㎡ | 向き | 東 |
| 築年月 | 2026年5月 | 入居時期 | 2026年5月中旬 |
| 仲介料 | - | 損害保険 | 有 |
| 更新料 | 新賃料 1ヶ月 | 契約期間 | 定期借家契約 2年 |
| 駐車場 | 有(敷地内) 35200円/月 駐輪場 バイク置き場 | | |
| その他費用 | [備考] 退去時クリーニングは借主負担短期解約違約金あり | | |
| 入居諸条件 | ペット可 性別不問 二人可 法人可 単身可 | | |
| 保証会社 | 必須 初回:総賃料の20% 年次:20% 他有 | | |
| 設備 | 24時間換気システム, 3口以上コンロ, B S, C A T V, C S, T Vインターホン, ウォークインクローゼット | | |
| 備考 | ペット可・ネット無料・スカイラウンジ・ランドリールーム・24時間セキュリティ | | |

間取りの「S」はサービスルーム(納戸)です。

図面と現況が異なる場合は現況が優先となります。

情報更新日 2026年4月26日

No.LH083053



東京都知事(4)第91873号

(公社)全日本不動産協会、(公社)首都圏不動産公正取引協議会

株式会社ライブ・ホーム 東中野店

東京都中野区東中野1丁目58-11 セリタビル3F

TEL:03-5337-8666

FAX:03-5337-8667

E-mail: higashinakano@livehome.ne.jp

URL: http://www.livehome.ne.jp/



携帯サイトから物件詳細を閲覧できます!

| | | | |
|----------|----------|----|----|
| 取引態様 | 手数料負担の割合 | 貸主 | 借主 |
| 仲介元付(一般) | 手数料配分の割合 | 元付 | 客付 |