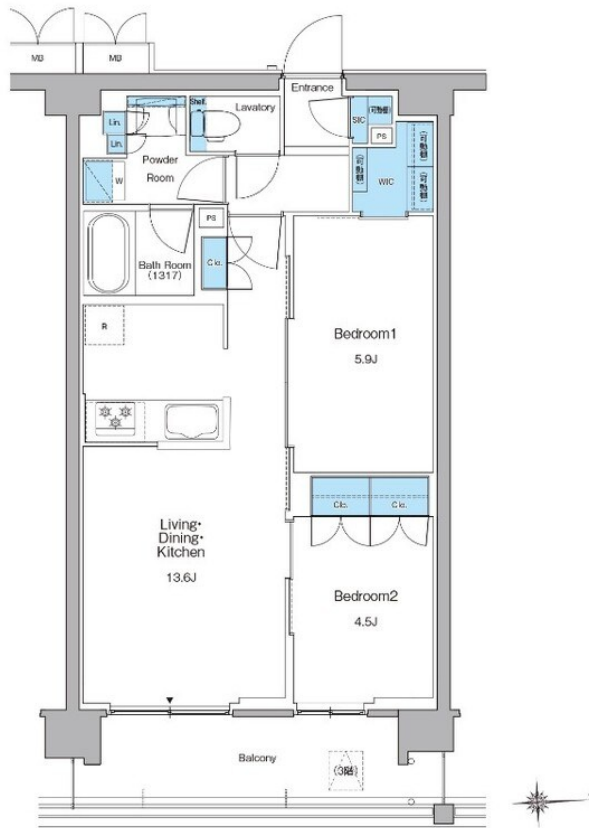


ペット可・ネット無料・スカイラウンジ・ラン

24時間緊急通報システム, 2F以上, ダブルロック, ディンプルキー, モニタ付オートロック, 玄関ホール, 振り分け, 陽当たり良好, 閑静な住宅街, 防犯カメラ, メールボックス, 平置駐車場



賃料	340,000円		
間取り	2LDK	物件種別	マンション
管理費	20,000円	共益費	-
雑費	-		
敷金	1ヶ月	礼金	無
敷引/償却金	-/-	保証金	-
交通	西武新宿線 下落合駅 徒歩5分 山手線 高田馬場駅 徒歩10分		
物件所在地	東京都新宿区高田馬場3丁目		
建物名・部屋番号			
構造・規模	鉄筋コンクリート 5階建 2階		
専有面積	55.29㎡	向き	東
築年月	2026年5月	入居時期	2026年5月中旬
仲介料	-	損害保険	有
更新料	新賃料 1ヶ月	契約期間	定期借家契約 2年
駐車場	有(敷地内) 35200円/月 駐輪場 バイク置き場		
その他費用	[備考] 退去時クリーニングは借主負担短期解約違約金あり		
入居諸条件	ペット可 性別不問 二人可 法人可 単身可		
保証会社	必須 初回: 総賃料の20% 年次: 20% 他有		
設備	24時間換気システム, 3口以上コンロ, B S, C A T V, C S, T Vインターホン, ウォークインクローゼット		
備考	ペット可・ネット無料・スカイラウンジ・ランドリールーム・24時間セキュリティ		

間取りの「S」はサービスルーム(納戸)です。

図面と現況が異なる場合は現況が優先となります。

情報更新日 2026年4月26日

No.LH083038



東京都知事(4)第91873号

(公社)全日本不動産協会、(公社)首都圏不動産公正取引協議会

株式会社ライブ・ホーム 東中野店

東京都中野区東中野1丁目58-11 セリタビル3F

TEL:03-5337-8666

FAX:03-5337-8667

E-mail: higashinakano@livehome.ne.jp

URL: http://www.livehome.ne.jp/



携帯サイトから物件詳細を閲覧できます!

取引態様	手数料負担の割合	貸主	借主
仲介元付(一般)	手数料配分の割合	元付	客付