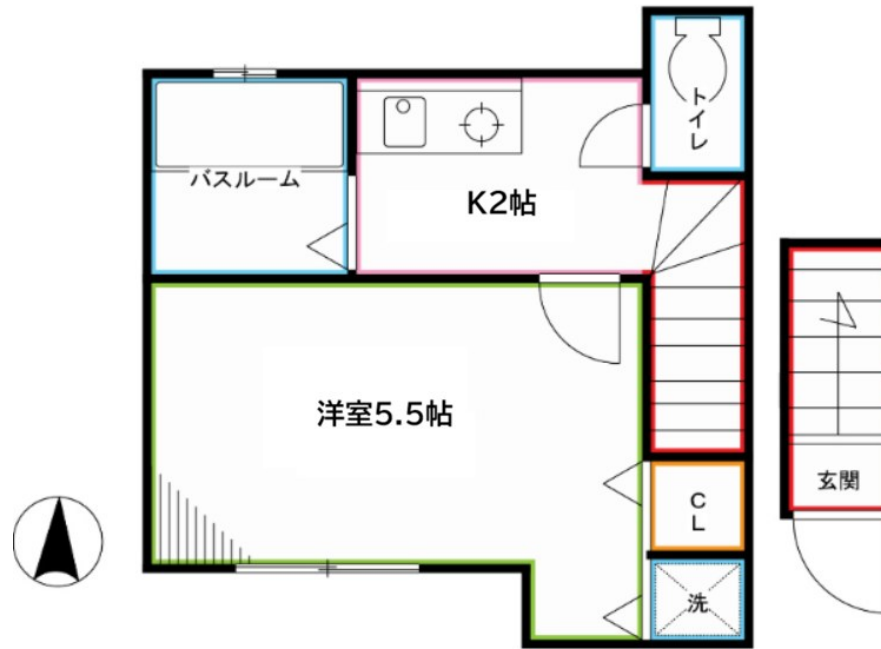


FOR RENT

インターホン・浴室乾燥・追い焚き・クローゼ

2F以上, 2面採光, 玄関ホール, 最上階, 上階無し, 南面リビング, 陽当たり良好, 閑静な住宅街



間取りの「S」はサービスルーム(納戸)です。

図面と現況が異なる場合は現況が優先となります。

賃料	72,000円		
間取り	1K	物件種別	アパート
管理費	4,000円	共益費	-
雑費	-		
敷金	1ヶ月	礼金	1ヶ月
敷引/償却金	-/-	保証金	-
交通	中央・総武線各停 東中野駅 徒歩10分 東京メトロ東西線 落合(東京)駅 徒歩10分		
物件所在地	東京都中野区上高田1丁目		
建物名・部屋番号			
構造・規模	木造 2階建 2階		
専有面積	23.58㎡	向き	南
築年月	2007年4月	入居時期	2026年5月下旬
仲介料	-	損害保険	有
更新料	新賃料 1ヶ月	契約期間	2年
駐車場	近隣駐車場 35000円/月 ~ 駐輪場		
その他費用	[一時金] 契約事務手数料: 11,000円 夜間休日サポートシステム: 16,500円 鍵交換: 22,000円 [備考] 退去時クリーニング費用は借主負担		
入居諸条件	学生可 性別不問 法人可 単身可		
保証会社	必須 初回: 総賃料の50% 年次: 1万円~		
設備	インターホン, オートバス, ガスコンロ設置可, クローゼット, シャワー, ネット専用回線, バス・トイレ別,		
備考	インターホン・浴室乾燥・追い焚き・クローゼット		

情報更新日 2026年4月23日

No.LH082805



東京都知事(4)第91873号
(公社)全日本不動産協会、(公社)首都圏不動産公正取引協議会
株式会社ライブ・ホーム 東中野店
東京都中野区東中野1丁目58-11 セリタビル3F
TEL:03-5337-8666 FAX:03-5337-8667
E-mail: higashinakano@livehome.ne.jp
URL: http://www.livehome.ne.jp/



携帯サイトから物件詳細を閲覧できます!

取引態様	手数料負担の割合	貸主	借主
仲介元付(一般)	手数料配分の割合	元付	客付