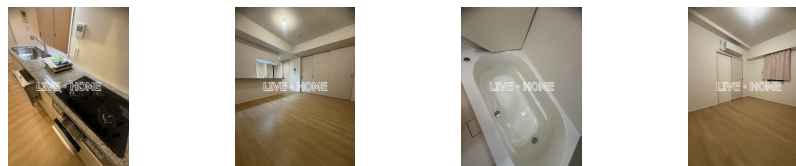
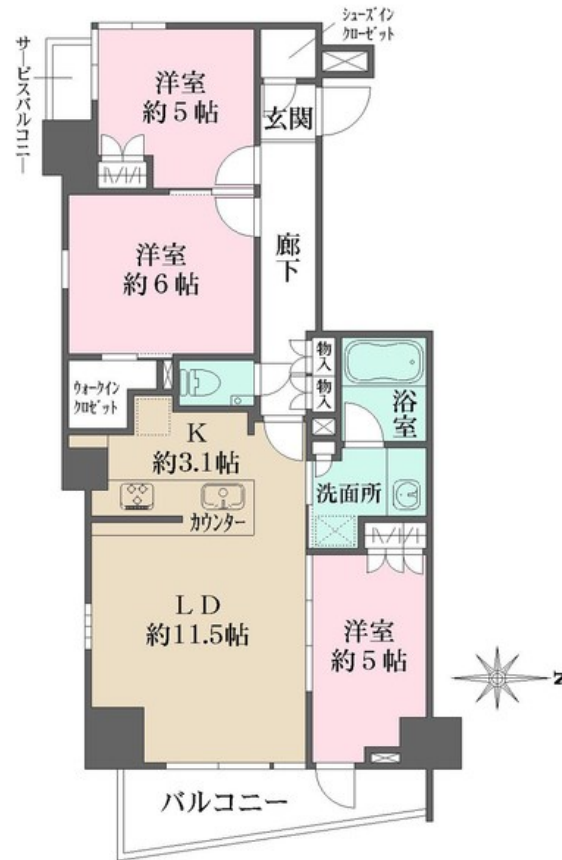


# FOR RENT

## 角部屋・TVモニターホン・追い焚き・床暖房・

2F以上, 2面採光, 3面採光, モニタ付オートロック, 角住戸, 玄関ホール, 振り分け, 南西角住戸, 陽当たり良好, 閑静な住宅街, 防犯カメラ, メールボックス, 平置駐車場



間取りの「S」はサービスルーム(納戸)です。

図面と現況が異なる場合は現況が優先となります。

|          |   |      |           |
|----------|---|------|-----------|
| 賃料       | 330,000円  |      |           |
| 間取り      | 3LDK  | 物件種別 | マンション     |
| 管理費      | -   | 共益費  | -         |
| 雑費       | -   |      |           |
| 敷金       | 1ヶ月   | 礼金   | 1ヶ月       |
| 敷引/償却金   | -/-   | 保証金  | -         |
| 交通       | 中央線 大久保(東京)駅 徒歩3分<br>山手線 新大久保駅 徒歩7分                     |      |           |
| 物件所在地    | 東京都新宿区北新宿3丁目  |      |           |
| 建物名・部屋番号 |   |      |           |
| 構造・規模    | 鉄筋コンクリート 13階建 6階  |      |           |
| 専有面積     | 71.18㎡  | 向き   | 東         |
| 築年月      | 2012年2月   | 入居時期 | 相談        |
| 仲介料      | -   | 損害保険 | 有         |
| 更新料      |   | 契約期間 | 定期借家契約 3年 |
| 駐車場      | 有(敷地内) 26500円/月 ~ 駐輪場 バイク置き場                            |      |           |
| その他費用    | [月次費用] 24時間サポート: 770円<br>[備考] 退去時ハウスクリーニング費用は借主負担       |      |           |
| 入居諸条件    | 性別不問 二人可 法人可 子供可 单身可                                    |      |           |
| 保証会社     | 必須 初回: 総賃料50% 月次: 1000円                                 |      |           |
| 設備       | 24時間換気システム, 3口以上コンロ, TVインターホン, ウォークインクローゼット, エアコン, オートバ |      |           |
| 備考       | 角部屋・TVモニターホン・追い焚き・床暖房・食洗器・エアコン3台                        |      |           |

情報更新日 2026年4月23日

No.LH082210



東京都知事(4)第91873号  
(公社)全日本不動産協会、(公社)首都圏不動産公正取引協議会  
**株式会社ライブ・ホーム 東中野店**  
東京都中野区東中野1丁目58-11 セリタビル3F  
TEL:03-5337-8666 FAX:03-5337-8667  
E-mail: higashinakano@livehome.ne.jp  
URL: http://www.livehome.ne.jp/



携帯サイトから物件詳細を閲覧できます!

|          |          |    |    |
|----------|----------|----|----|
| 取引態様     | 手数料負担の割合 | 貸主 | 借主 |
| 仲介元付(一般) | 手数料配分の割合 | 元付 | 客付 |