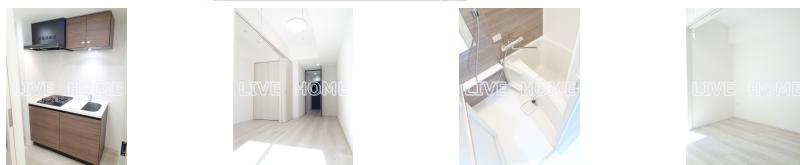
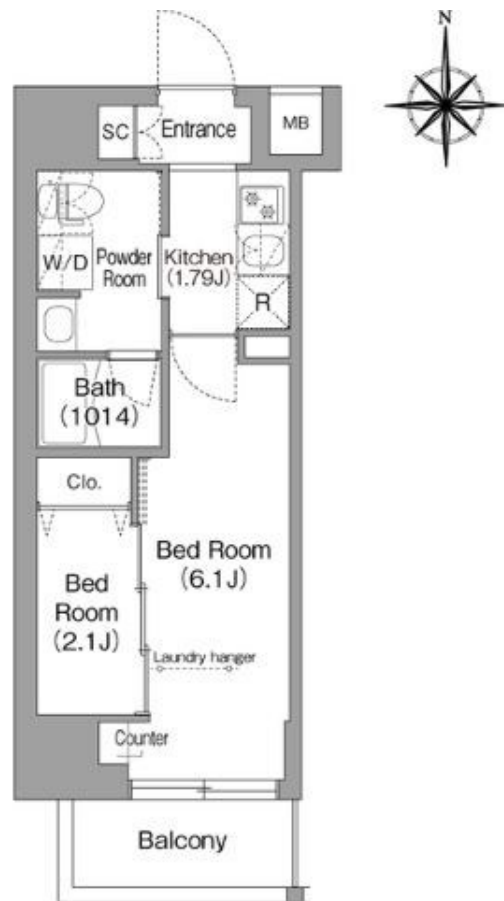


FOR RENT

目白・池袋へもアクセス便利 うれしいペット可

2F以上,ダブルロック,モニタ付オートロック,玄関ホール,全室南向き,南面バルコニー,南面リビング,陽当たり良好,閑静な住宅街,防犯カメラ,メールボックス



間取りの「S」はサービスルーム(納戸)です。

図面と現況が異なる場合は現況が優先となります。

賃料	140,000円		
間取り	1DK	物件種別	マンション
管理費	6,000円	共益費	-
雑費	-		
敷金	1ヶ月	礼金	無
敷引/償却金	-/-	保証金	-
交通	西武池袋線 椎名町駅 徒歩9分 山手線 目白駅 徒歩12分		
物件所在地	東京都新宿区下落合4丁目		
建物名・部屋番号			
構造・規模	鉄骨鉄筋コンクリート 10階建 4階		
専有面積	25.22㎡	向き	南
築年月	2024年11月	入居時期	2026年5月下旬
仲介料	-	損害保険	有 16,550円 24ヶ月
更新料	新賃料 1ヶ月	契約期間	2年
駐車場	駐輪場		
その他費用	[備考] 退去時クリーニングは借主負担短期解約違約金有り(1年未満賃料1ヶ月分)		
入居諸条件	ペット可 性別不問 二人可 法人可 単身可		
保証会社	必須 初回 総賃料の50% 月額1%		
設備	24時間換気システム, 2口コンロ, CATV, TVインターホン, エアコン, ガスコンロ設置済, クローゼット		
備考	ペット用足洗い場 宅配ボックス ネット無料 オートロック		

情報更新日 2026年4月21日

No.LH082134



東京都知事(4)第91873号
(公社)全日本不動産協会、(公社)首都圏不動産公正取引協議会
株式会社ライブ・ホーム 東中野店
東京都中野区東中野1丁目58-11 セリタビル3F
TEL:03-5337-8666 FAX:03-5337-8667
E-mail: higashinakano@livehome.ne.jp
URL: http://www.livehome.ne.jp/



携帯サイトから物件詳細を閲覧できます!

取引態様	手数料負担の割合	貸主	借主
仲介元付(一般)	手数料配分の割合	元付	客付