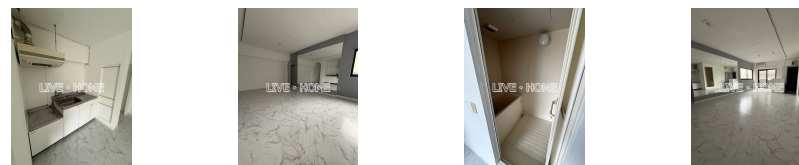
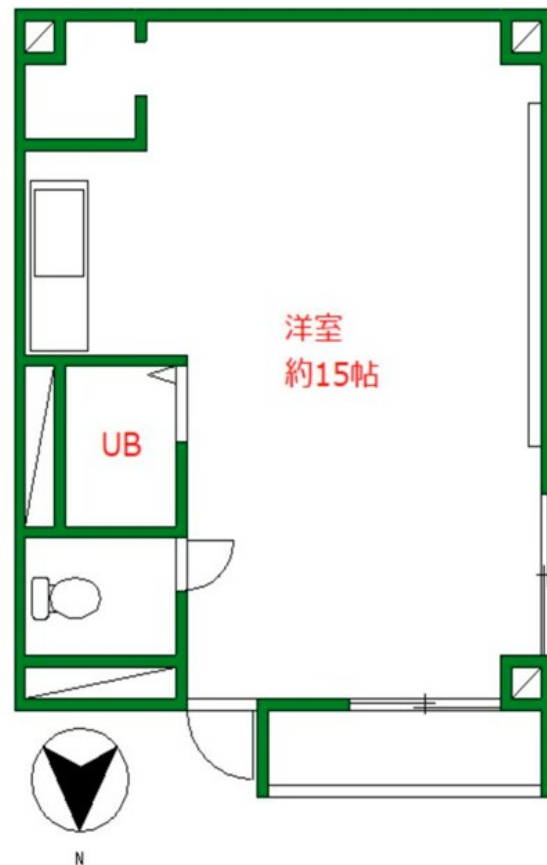


FOR RENT

おしゃれなレンガ造りのマンション ペット可、

2 F 以上, 2 面採光, 陽当たり良好, 閑静な住宅街



間取りの「S」はサービスルーム(納戸)です。

図面と現況が異なる場合は現況が優先となります。

賃料	70,000円		
間取り	1R	物件種別	マンション
管理費	無	共益費	-
雑費	-		
敷金	無	礼金	無
敷引/償却金	-/-	保証金	1ヶ月
交通	京王新線 初台駅 徒歩8分 京王新線 幡ヶ谷駅 徒歩10分		
物件所在地	東京都渋谷区本町2丁目		
建物名・部屋番号			
構造・規模	鉄筋コンクリート 7階建 2階		
専有面積	35㎡	向き	
築年月	1968年3月	入居時期	即時
仲介料	-	損害保険	有
更新料		契約期間	定期借家契約 2年
駐車場			
その他費用	[備考] 再契約料 新賃料1ヶ月		
入居諸条件	ペット可 事務所可 性別不問 法人可 单身可		
保証会社	必須 初回 総賃料の50% 月額1,200円		
設備	CATV, エアコン, ガスコンロ設置可, シャワー, ネット専用回線, パス・トイレ別, 給湯, 光ファイバー,		
備考			

情報更新日 2026年4月5日

No.LH081696



東京都知事(4)第91873号
(公社)全日本不動産協会、(公社)首都圏不動産公正取引協議会
株式会社ライブ・ホーム 東中野店
東京都中野区東中野1丁目58-11 セリタビル3F
TEL:03-5337-8666 FAX:03-5337-8667
E-mail: higashinakano@livehome.ne.jp
URL: http://www.livehome.ne.jp/



携帯サイトから物件詳細を閲覧できます!

取引態様	手数料負担の割合	貸主	借主
仲介元付(一般)	手数料配分の割合	元付	客付