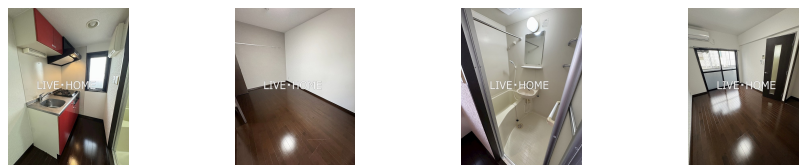
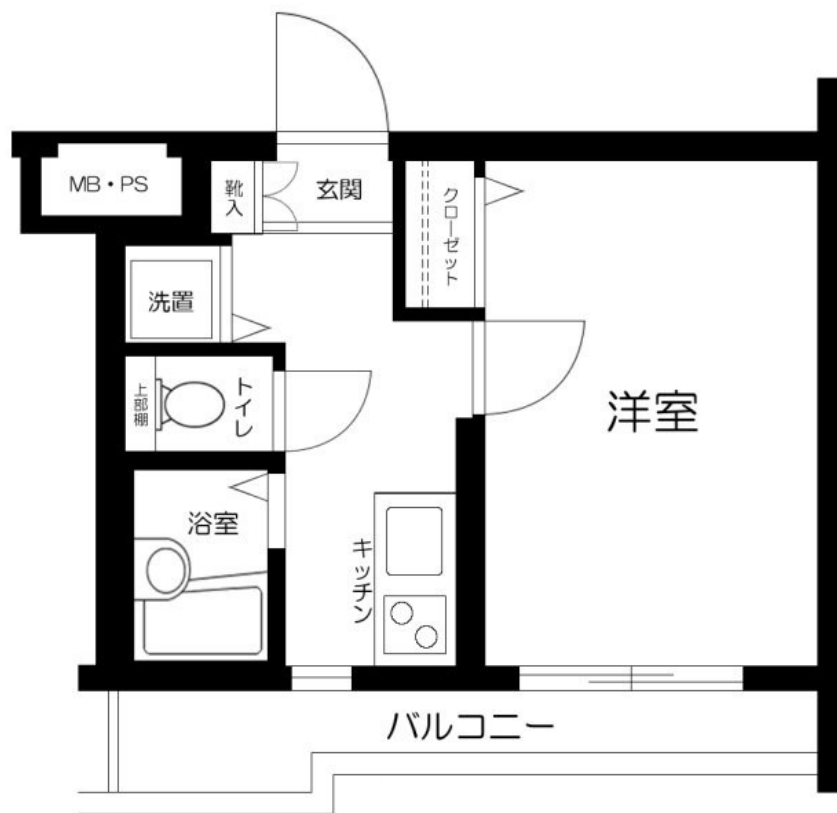


FOR RENT

TVモニターホン・エアコン・オートロック・シ

2F以上,ディンプルキー,モニタ付オートロック,玄関ホール,陽当たり良好,閑静な住宅街,分譲タイプ,メールボックス



間取りの「S」はサービスルーム(納戸)です。

図面と現況が異なる場合は現況が優先となります。

賃料	80,000円		
間取り	1K	物件種別	マンション
管理費	9,000円	共益費	-
雑費	-		
敷金	1ヶ月	礼金	1ヶ月
敷引/償却金	-1ヶ月	保証金	-
交通	都営大江戸線 新江古田駅 徒歩6分 西武新宿線 沼袋駅 徒歩22分		
物件所在地	東京都中野区江原町2丁目		
建物名・部屋番号			
構造・規模	鉄筋コンクリート 5階建 1階		
専有面積	21.6㎡	向き	北西
築年月	2007年10月	入居時期	2026年4月中旬
仲介料	-	損害保険	有
更新料	新賃料 1ヶ月	契約期間	2年
駐車場	駐輪場		
その他費用	[一時金] 鍵交換費用:26,400円 24時間サポート:22,000円 [備考] 退去時ハウスクリーニング費用は借主負担		
入居諸条件	ペット可 学生可 性別不問 法人可 単身可		
保証会社	必須 初回:賃料総額の50%~		
設備	2口コンロ,BS,CATV,CS,TVインターホン,エアコン,ガスコンロ設置済,グリル,クローゼット		
備考	TVモニターホン・エアコン・オートロック・システムキッチン		

情報更新日 2026年4月6日

No.LH081602



東京都知事(4)第91873号
(公社)全日本不動産協会、(公社)首都圏不動産公正取引協議会
株式会社ライブ・ホーム 東中野店
東京都中野区東中野1丁目58-11 セリタビル3F
TEL:03-5337-8666 FAX:03-5337-8667
E-mail: higashinakano@livehome.ne.jp
URL: http://www.livehome.ne.jp/



携帯サイトから物件詳細を閲覧できます!

取引態様	手数料負担の割合	貸主	借主
仲介元付(一般)	手数料配分の割合	元付	客付