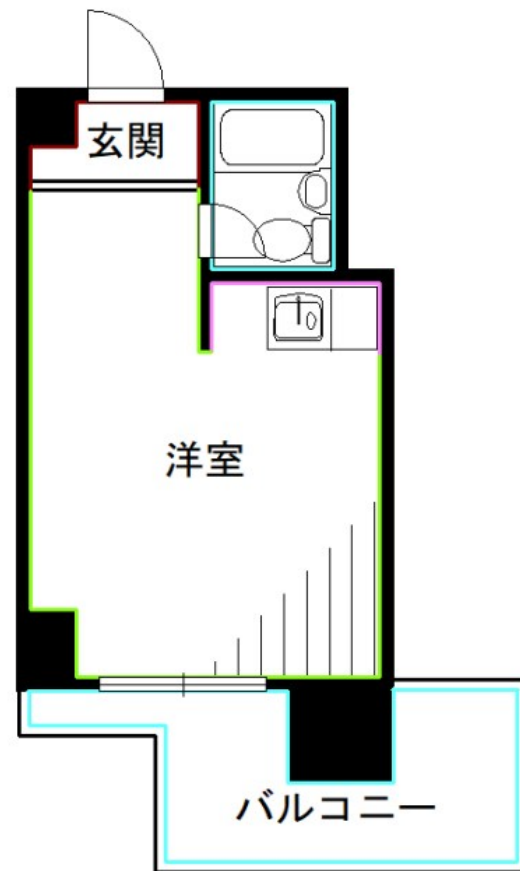


FOR RENT

エレベータ コインランドリー エアコン 駅

2 F 以上,陽当たり良好,閑静な住宅街,始発駅,分譲タイプ



賃料	80,000円		
間取り	1R	物件種別	マンション
管理費	無	共益費	-
雑費	-		
敷金	1ヶ月	礼金	無
敷引/償却金	-/-	保証金	-
交通	中央・総武線各停 御茶ノ水駅 徒歩1分 東京メトロ丸ノ内線 御茶ノ水駅 徒歩2分		
物件所在地	東京都千代田区神田駿河台		
建物名・部屋番号			
構造・規模	鉄骨鉄筋コンクリート 11階建 10階		
専有面積	16㎡	向き	東
築年月	1977年10月	入居時期	2026年7月上旬
仲介料	-	損害保険	有
更新料		契約期間	定期借家契約 2年
駐車場			
その他費用	[備考] 再契約相談可		
入居諸条件	事務所可 性別不問 法人可 単身可		
保証会社	必須 初回保証料:総賃料の50% 更新時1.5万円/年		
設備	CATV, IHキッチンヒーター, インターホン, エアコン, ガスコンロ設置済, シャワー, フローリング,		
備考			

間取りの「S」はサービスルーム(納戸)です。

図面と現況が異なる場合は現況が優先となります。

情報更新日 2026年4月4日

No.LH081532



東京都知事(4)第91873号

(公社)全日本不動産協会、(公社)首都圏不動産公正取引協議会

株式会社ライブ・ホーム 東中野店

東京都中野区東中野 1丁目5-8-11 セリタビル3F

TEL:03-5337-8666

FAX:03-5337-8667

E-mail: higashinakano@livehome.ne.jp

URL: http://www.livehome.ne.jp/



携帯サイトから物件詳細を閲覧できます!

取引態様	手数料負担の割合	貸主	借主
仲介元付(一般)	手数料配分の割合	元付	客付