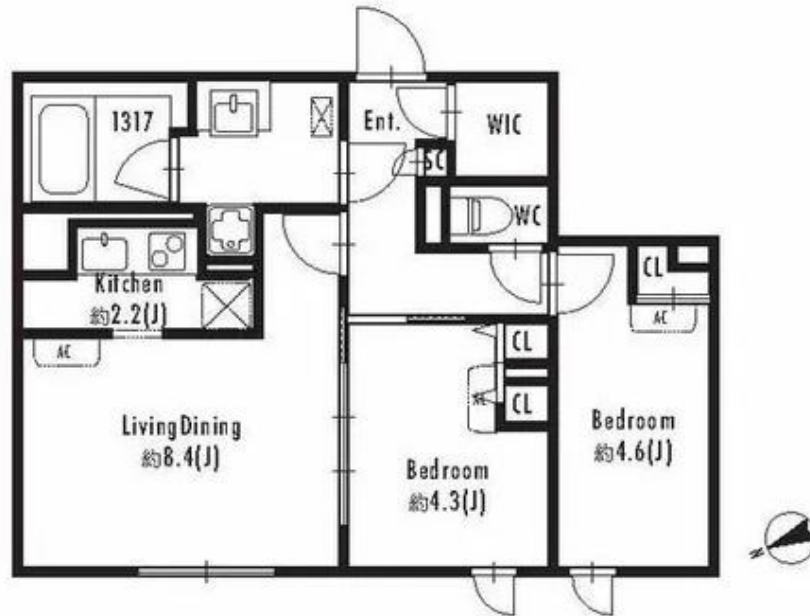


FOR RENT

ネット無料 オートロック 追い焚き システム

2F以上,モニタ付オートロック,玄関ホール,最上階,閑静な住宅街,防犯カメラ,メールボックス



間取りの「S」はサービスルーム(納戸)です。

図面と現況が異なる場合は現況が優先となります。

賃料	295,000円		
間取り	2LDK	物件種別	マンション
管理費	30,000円	共益費	-
雑費	-		
敷金	無	礼金	無
敷引/償却金	-/-	保証金	-
交通	東京メトロ丸ノ内線 西新宿駅 徒歩3分 都営大江戸線 都庁前駅 徒歩11分		
物件所在地	東京都新宿区西新宿8丁目		
建物名・部屋番号			
構造・規模	鉄筋コンクリート 4階建 4階		
専有面積	48.78㎡	向き	
築年月	2024年1月	入居時期	2026年6月14日
仲介料	-	損害保険	有 23,000円
更新料	新賃料 1ヶ月	契約期間	2年
駐車場			
その他費用	[一時金] 鍵交換: 27,500円 入居サポート: 22,000円 [備考] 退去時クリーニングは借主負担短期解約違約金有り(2年未満賃料2ヶ月分)		
入居諸条件	性別不問 二人可 法人可 単身可		
保証会社	必須 初回 総賃料の50% 月額1,000円		
設備	2口コンロ,BS,CATV,CSS,TVインターホン,ウォークインクローゼット,エアコン,エアコン2台		
備考	ネット無料 オートロック 追い焚き システムキッチン WIC		

情報更新日 2026年4月2日

No.LH081482



東京都知事(4)第91873号
(公社)全日本不動産協会、(公社)首都圏不動産公正取引協議会
株式会社ライブ・ホーム 東中野店
東京都中野区東中野1丁目58-11 セリタビル3F
TEL:03-5337-8666 FAX:03-5337-8667
E-mail: higashinakano@livehome.ne.jp
URL: http://www.livehome.ne.jp/



携帯サイトから物件詳細を閲覧できます!

取引態様	手数料負担の割合	貸主	借主
仲介元付(一般)	手数料配分の割合	元付	客付