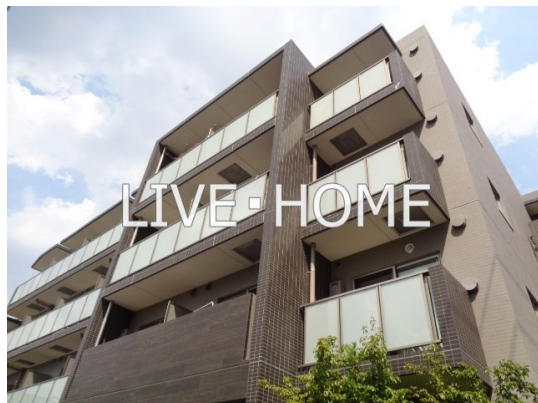


# FOR RENT

## 防犯カメラ・TV付きオートロック・敷地内ゴミ

24時間緊急通報システム, 2F以上, ダブルロック, ディンプルキー, モニタ付オートロック, 玄関ホール, 陽当たり良好, 閑静な住宅街, 高台に立地, 分譲タイプ, 防犯カメラ, セキュリティ会社加入済



間取りの「S」はサービスルーム(納戸)です。

図面と現況が異なる場合は現況が優先となります。

賃料	105,000円		
間取り	1K	物件種別	マンション
管理費	20,000円	共益費	-
雑費	-		
敷金	無	礼金	無
敷引/償却金	-/-	保証金	1ヶ月
交通	西武新宿線 新井薬師前駅 徒歩4分 西武新宿線 沼袋駅 徒歩8分		
物件所在地	東京都中野区松が丘1丁目		
建物名・部屋番号			
構造・規模	鉄筋コンクリート 3階建 2階		
専有面積	28.16㎡	向き	西
築年月	2021年3月	入居時期	相談
仲介料	-	損害保険	有
更新料	新賃料 1.5ヶ月	契約期間	2年
駐車場	駐輪場 バイク置き場		
その他費用	[一時金] 24時間サポート: 16,500円 室内抗菌招集費用: 16,500円 契約事務手数料: 11,000円 鍵交換: 38,500円 [備考] 退去時ハウスクリーニング費用は借主負担短期解約違約金あり保証金は契約時償却ペット飼育時: 敷金積増1ヵ月(償却)		
入居諸条件	ペット可 性別不問 法人可 単身可		
保証会社	必須 初回: 総賃料の50~100% 年次: 1~1.2万円or月次: 1.5%		
設備	24時間換気システム, 2口コンロ, B S, C A T V, C S, T V インターホン, エアコン, オートバス, ガス		
備考	防犯カメラ・TV付きオートロック・敷地内ゴミ置き場・宅配ボックス・エレベーター・閑静な住宅街		

情報更新日 2026年5月18日

No.LH080782



東京都知事(4)第91873号  
(公社)全日本不動産協会、(公社)首都圏不動産公正取引協議会  
**株式会社ライブ・ホーム 東中野店**  
東京都中野区東中野1丁目58-11 セリタビル3F  
TEL:03-5337-8666 FAX:03-5337-8667  
E-mail: higashinakano@livehome.ne.jp  
URL: http://www.livehome.ne.jp/



携帯サイトから物件詳細を閲覧できます!

取引態様	手数料負担の割合	貸主	借主
仲介元付(一般)	手数料配分の割合	元付	客付