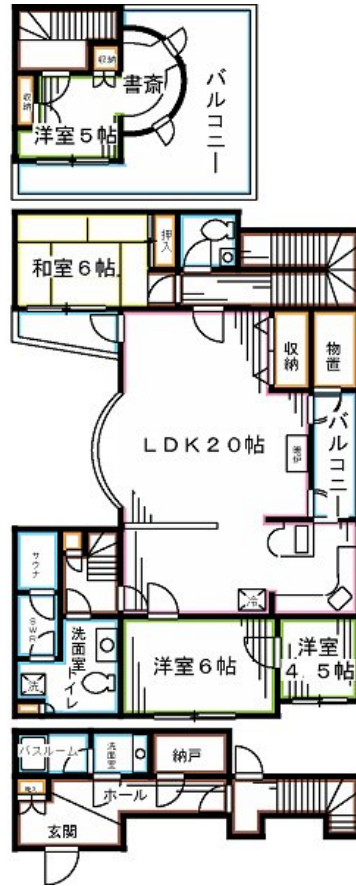


# FOR RENT

## バストイレ別 独立洗面台 室内洗濯機置場

2F以上,3面バルコニー,3面採光,ディンプルキー,モニタ付オートロック,玄関ホール,四方角部屋,振り分け,南面バルコニー,陽当たり良好,閑静な住宅街



間取りの「S」はサービスルーム(納戸)です。

図面と現況が異なる場合は現況が優先となります。

賃料	378,000円		
間取り	4SLDK	物件種別	マンション
管理費	10,000円	共益費	無
雑費	無		
敷金	2ヶ月	礼金	2ヶ月
敷引/償却金	-/-	保証金	無
交通	西武池袋線 桜台(東京)駅 徒歩9分 都営大江戸線 練馬駅 徒歩11分		
物件所在地	東京都練馬区豊玉北4丁目		
建物名・部屋番号			
構造・規模	鉄筋コンクリート 3階建 1-3階		
専有面積	150.57㎡	向き	南
築年月	1991年5月	入居時期	即時
仲介料	-	損害保険	有
更新料	新賃料 1ヶ月	契約期間	2年
駐車場	有(敷地内) 27000円/月 ~ 駐輪場		
その他費用			
入居諸条件	学生可 性別不問 二人可 法人可 ルームシェア可		
保証会社			
設備	3口以上コンロ, CATV, LAN, TVインターホン, ウォークインクローゼット, エアコン, オートバス,		
備考	オーナー仕様住宅、サウナ、3面バルコニー、オートバス、敷地内駐車場		

情報更新日 2026年6月27日

No.LH080712



東京都知事(4)第91873号  
(公社)全日本不動産協会、(公社)首都圏不動産公正取引協議会  
**株式会社ライブ・ホーム 東中野店**  
東京都中野区東中野1丁目58-11 セリタビル3F  
TEL:03-5337-8666 FAX:03-5337-8667  
E-mail: higashinakano@livehome.ne.jp  
URL: http://www.livehome.ne.jp/



携帯サイトから物件詳細を閲覧できます!

取引態様	手数料負担の割合	貸主	借主
仲介元付(一般)	手数料配分の割合	元付	客付