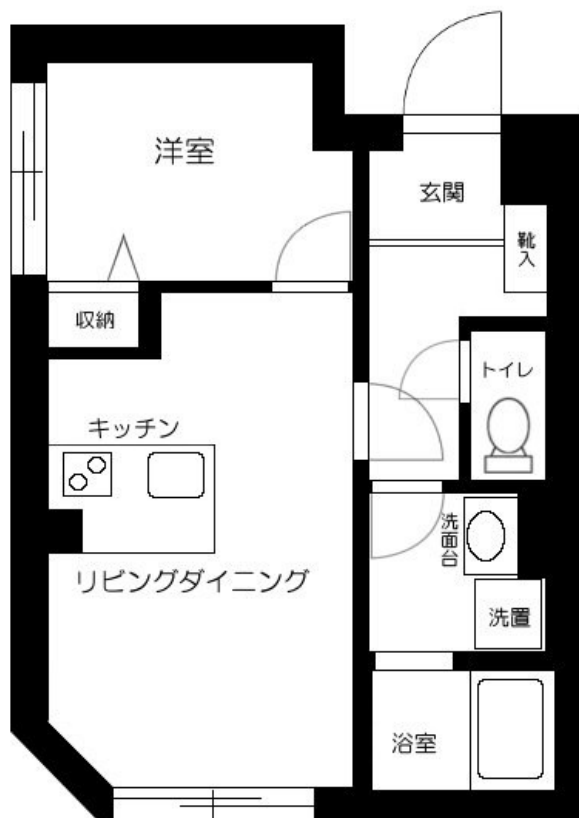


角部屋・独立洗面台・2口IHコンロ・浴室乾燥・

2面採光,オートロック,モニタ付オートロック,角住戸,玄関ホール,陽当たり良好,閑静な住宅街



間取りの「S」はサービスルーム(納戸)です。

図面と現況が異なる場合は現況が優先となります。

賃料	171,500円		
間取り	1LDK	物件種別	マンション
管理費	15,000円	共益費	-
雑費	-		
敷金	無	礼金	無
敷引/償却金	-/-	保証金	-
交通	東京メトロ東西線 落合(東京)駅 徒歩8分 都営大江戸線 東中野駅 徒歩8分		
物件所在地	東京都中野区上高田1丁目		
建物名・部屋番号			
構造・規模	鉄筋コンクリート 3階建 1階		
専有面積	31.29㎡	向き	南
築年月	2026年1月	入居時期	即時
仲介料	-	損害保険	有
更新料	新賃料 1ヶ月	契約期間	2年
駐車場	駐輪場		
その他費用	[一時金] 入居者サポート: 22,000円 鍵交換: 33,000円 [備考] 退去時ハウスクリーニング費用は借主負担短期解約違約金あり		
入居諸条件	ペット可 性別不問 法人可 単身可		
保証会社	必須 初回: 総賃料の50% ~		
設備	2口コンロ, IHクッキングヒーター, TVインターホン, エアコン, クローゼット, システムキッチン, シャ		
備考	角部屋・独立洗面台・2口IHコンロ・浴室乾燥・AL・宅配BOX		

情報更新日 2026年6月13日

No.LH078965



東京都知事(4)第91873号
(公社)全日本不動産協会、(公社)首都圏不動産公正取引協議会
株式会社ライブ・ホーム 東中野店
東京都中野区東中野1丁目58-11 セリタビル3F
TEL:03-5337-8666 FAX:03-5337-8667
E-mail: higashinakano@livehome.ne.jp
URL: http://www.livehome.ne.jp/



携帯サイトから物件詳細を閲覧できます!

取引態様	手数料負担の割合	貸主	借主
仲介元付(一般)	手数料配分の割合	元付	客付